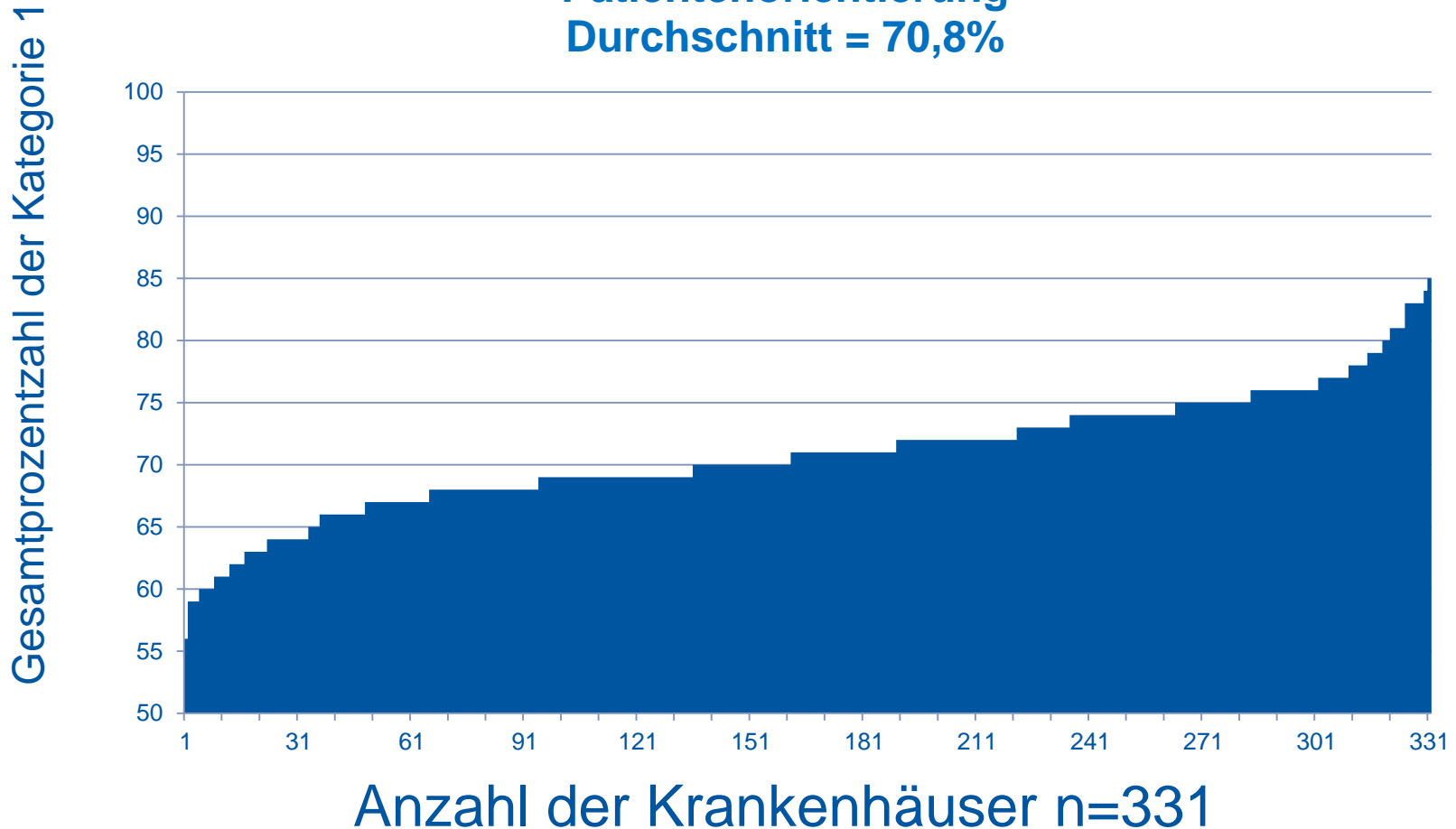


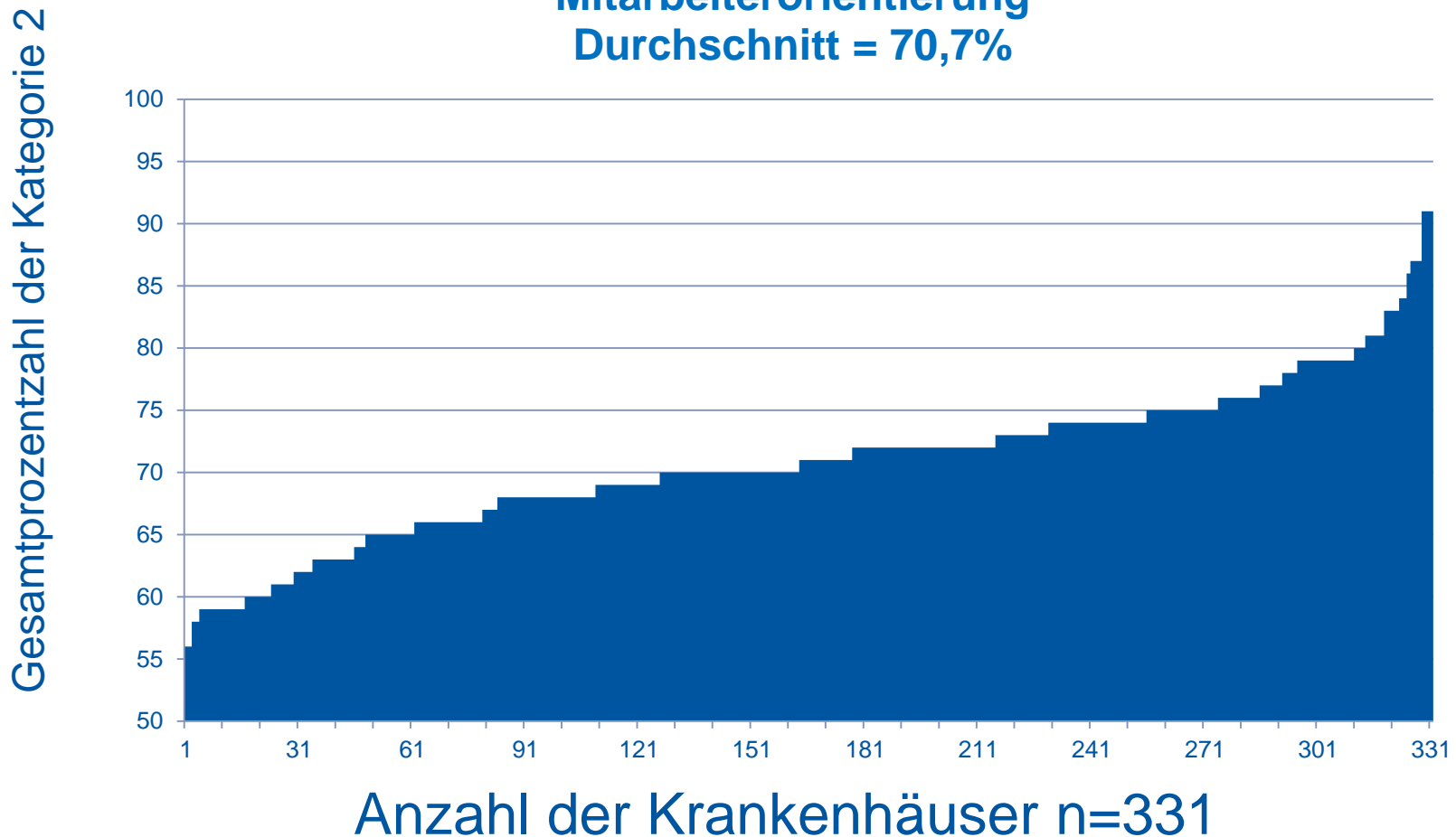
## Zum KTQ-Verfahren Krankenhaus

**Patientenorientierung**  
**Durchschnitt = 70,8%**



## Zum KTQ-Verfahren Krankenhaus

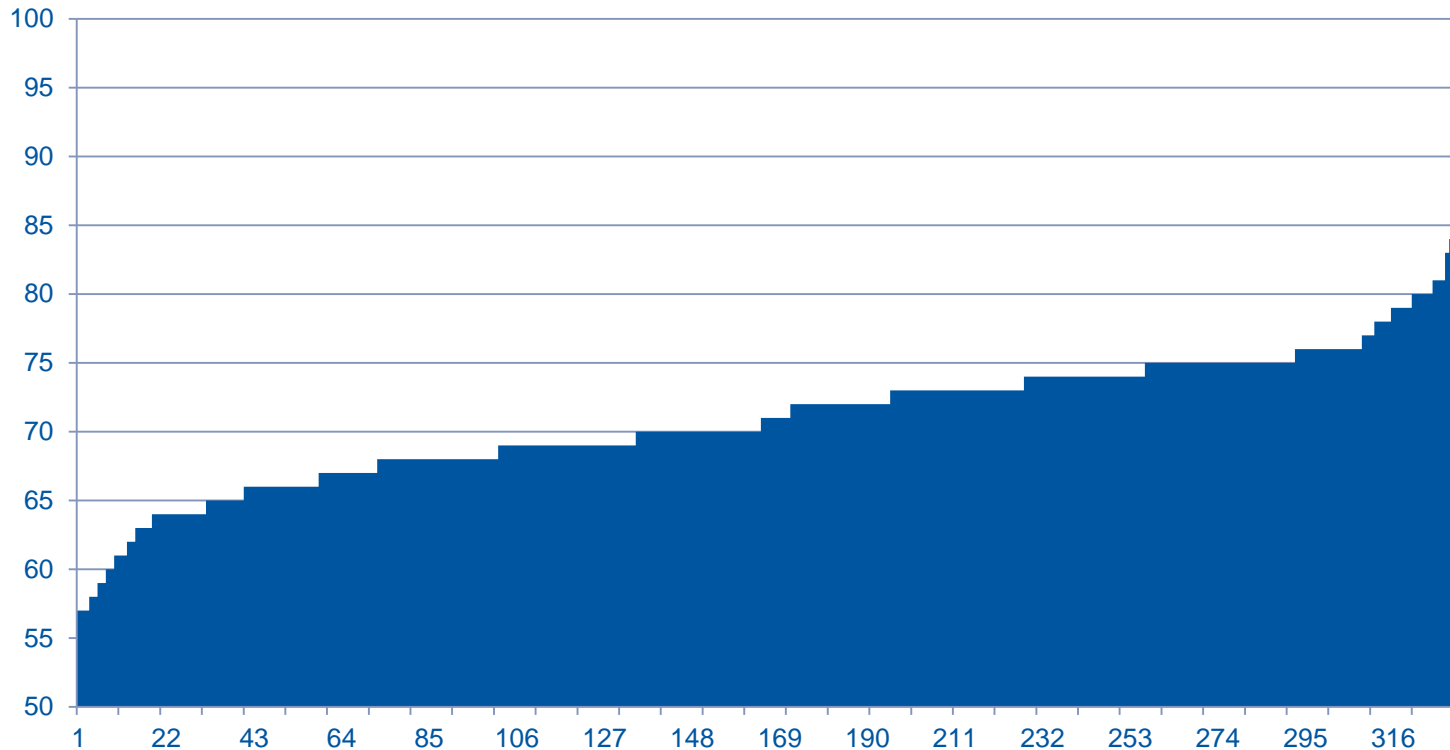
**Mitarbeiterorientierung**  
**Durchschnitt = 70,7%**



## Zum KTQ-Verfahren Krankenhaus

**Sicherheit**  
Durchschnitt = 70,8%

Gesamtprozentzahl der Kategorie 3

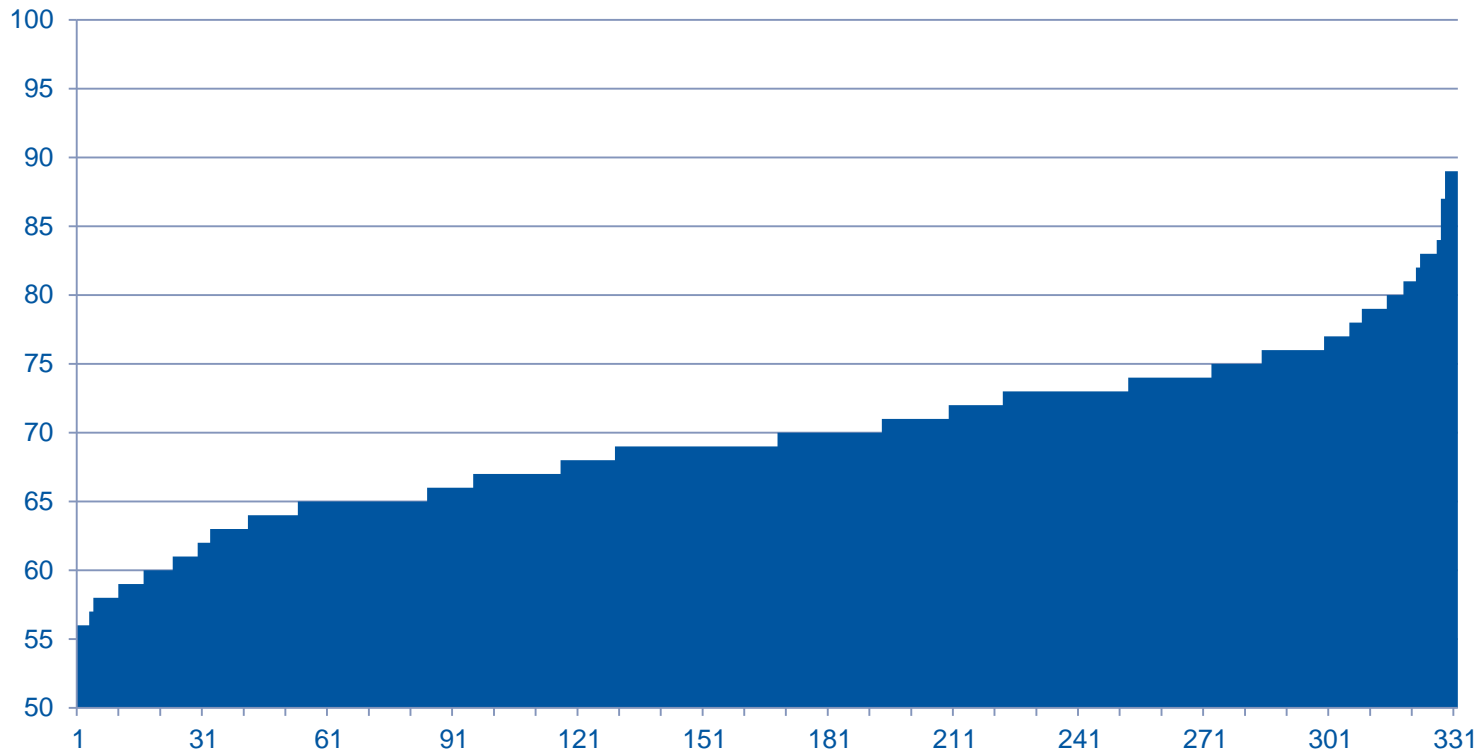


Anzahl der Krankenhäuser n=331

## Zum KTQ-Verfahren Krankenhaus

**Informationswesen**  
**Durchschnitt = 69,7%**

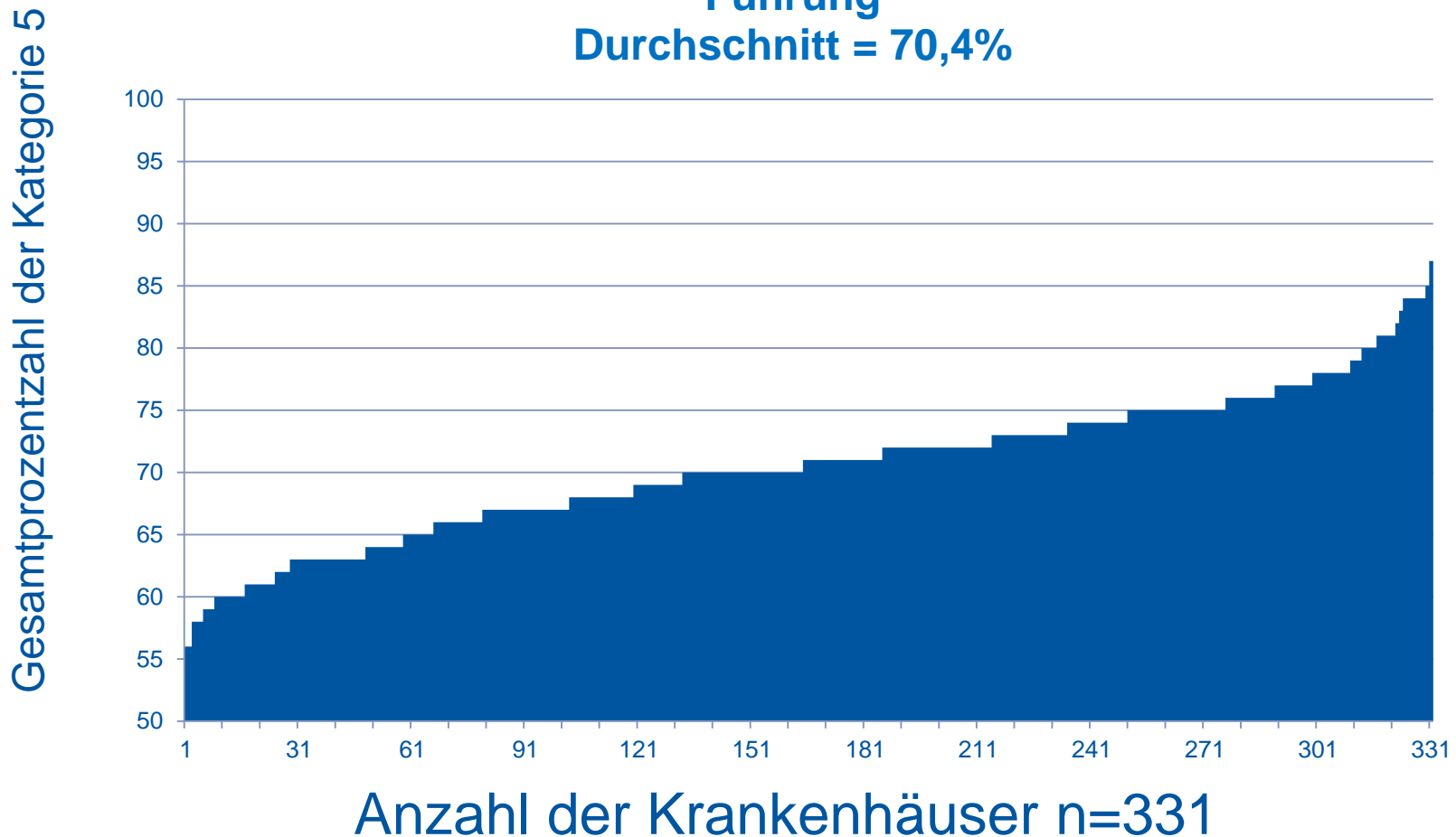
Gesamtprozentzahl der Kategorie 4



Anzahl der Krankenhäuser n=331

## Zum KTQ-Verfahren Krankenhaus

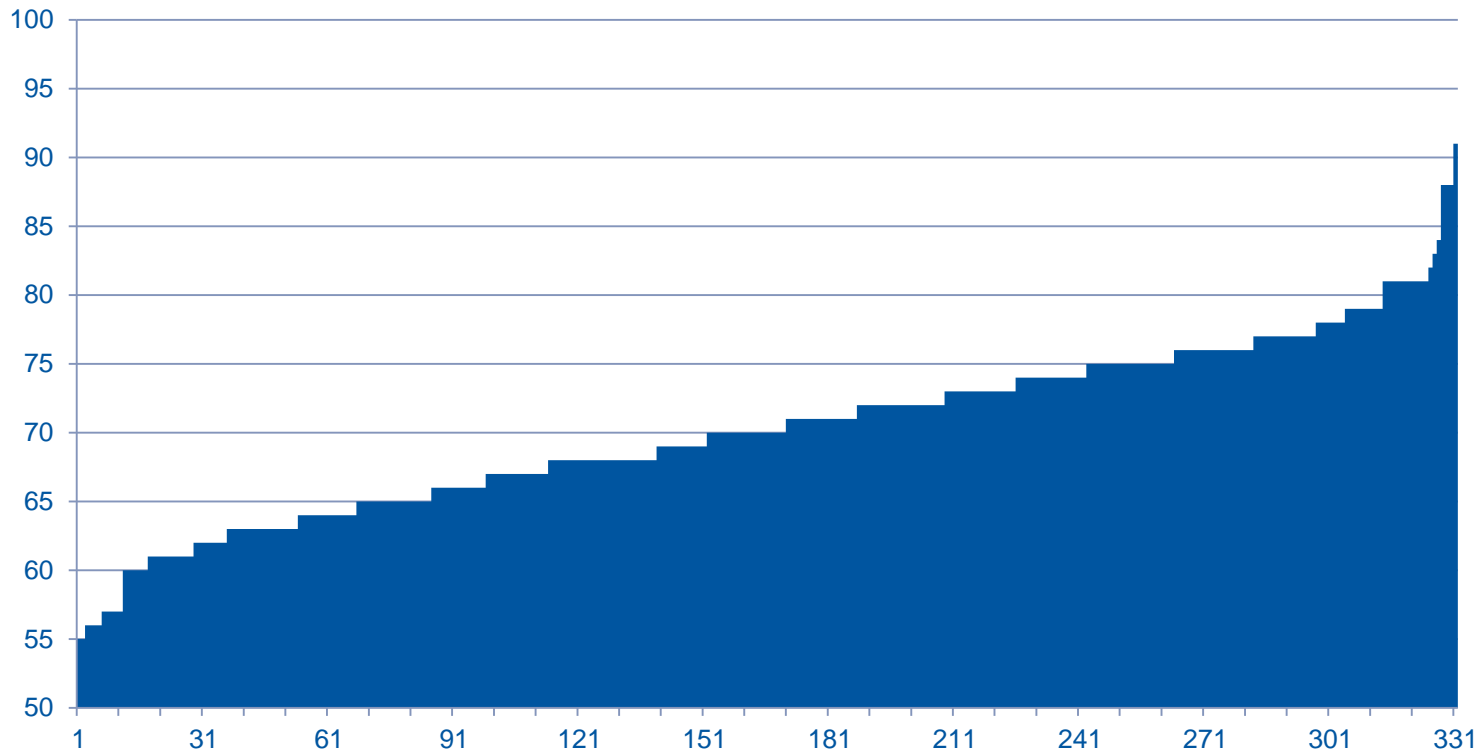
**Führung**  
**Durchschnitt = 70,4%**



## Zum KTQ-Verfahren Krankenhaus

**Qualitätsmanagement**  
**Durchschnitt = 70,1%**

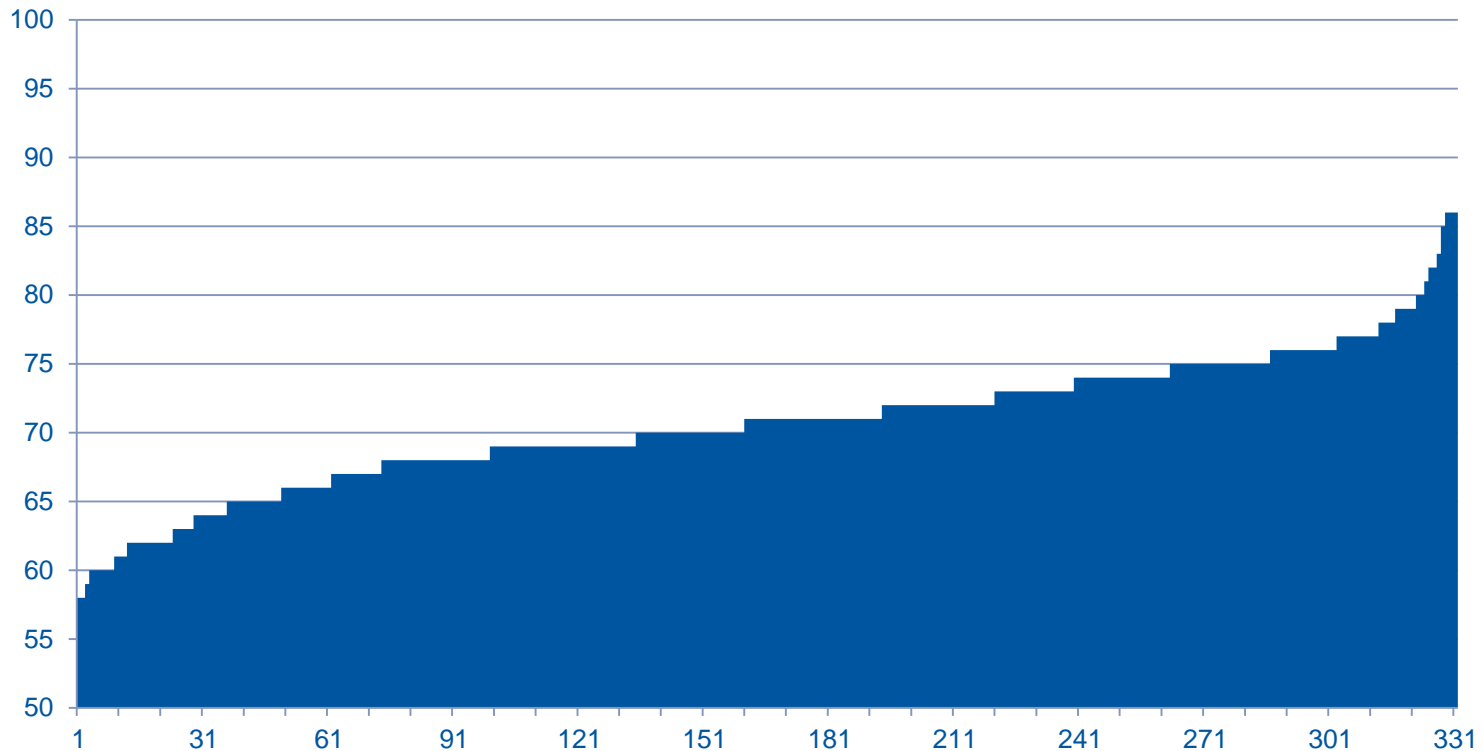
Gesamtprozentzahl der Kategorie 6



Anzahl der Krankenhäuser n=331

## Zum KTQ-Verfahren Krankenhaus

**Gesamtprozentzahl**  
**Durchschnitt = 70,6%**



Anzahl der Krankenhäuser n=331