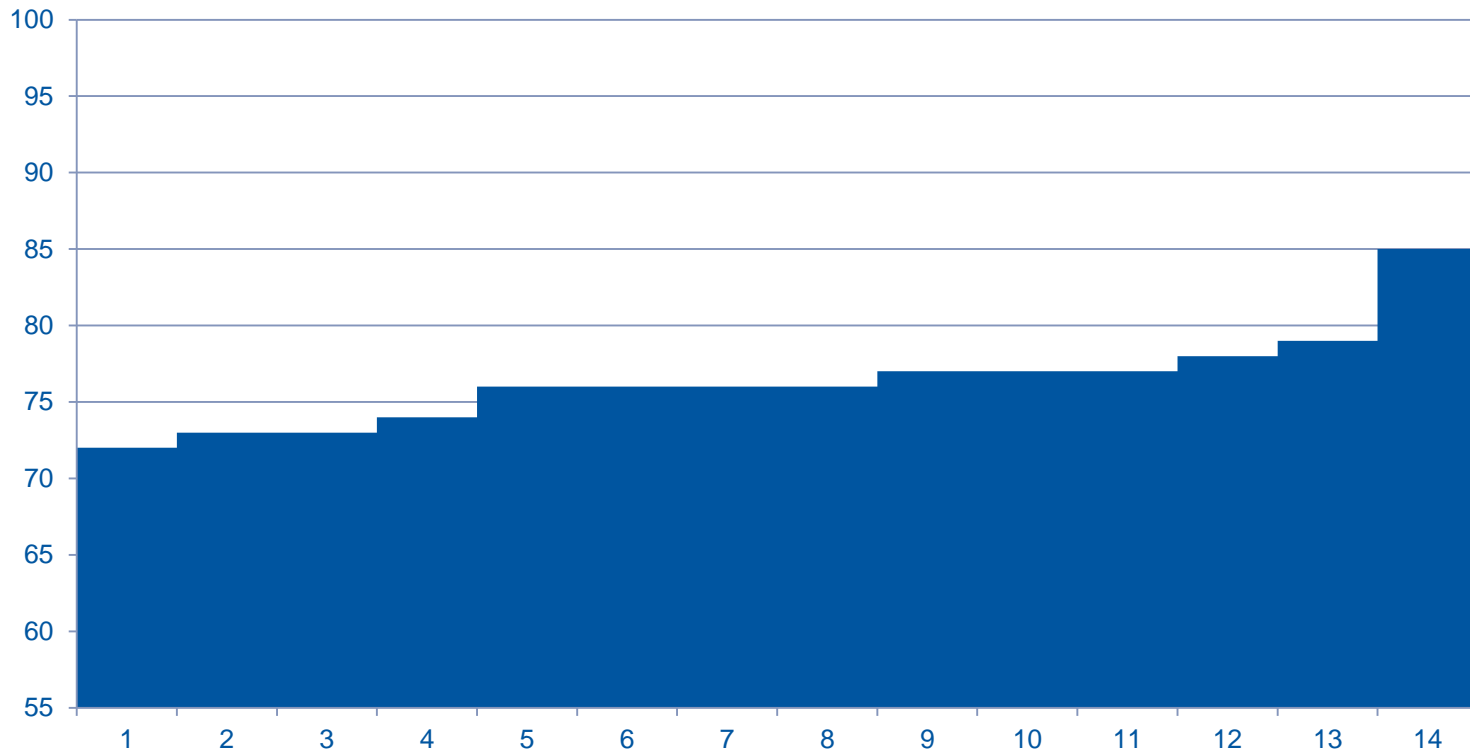


Zum KTQ-Verfahren Pflege

Bewohnerorientierung
Durchschnitt = 76,4%

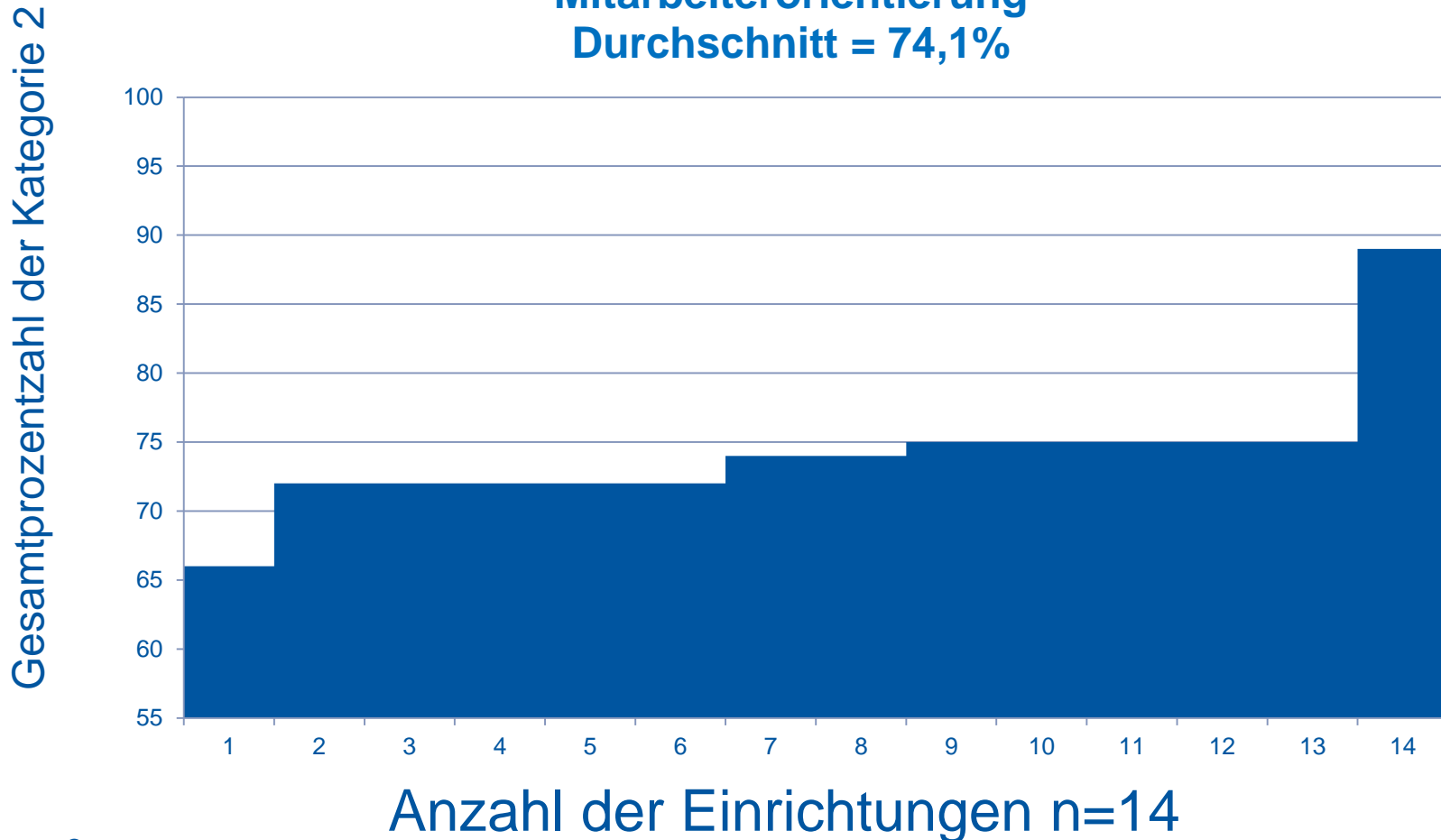
Gesamtprozentzahl der Kategorie 1



Anzahl der Einrichtungen n=14

Zum KTQ-Verfahren Pflege

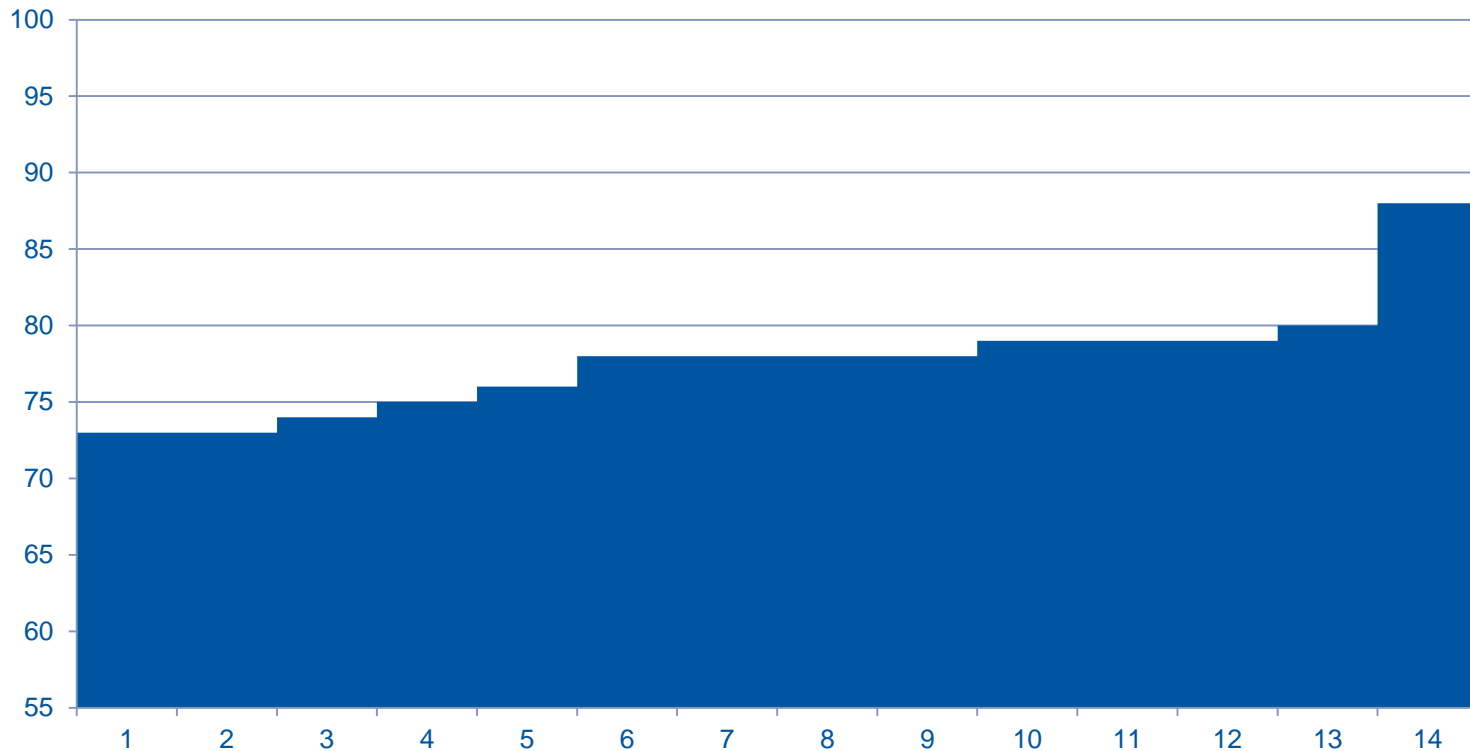
Mitarbeiterorientierung
Durchschnitt = 74,1%



Zum KTQ-Verfahren Pflege

Sicherheit
Durchschnitt = 77,7%

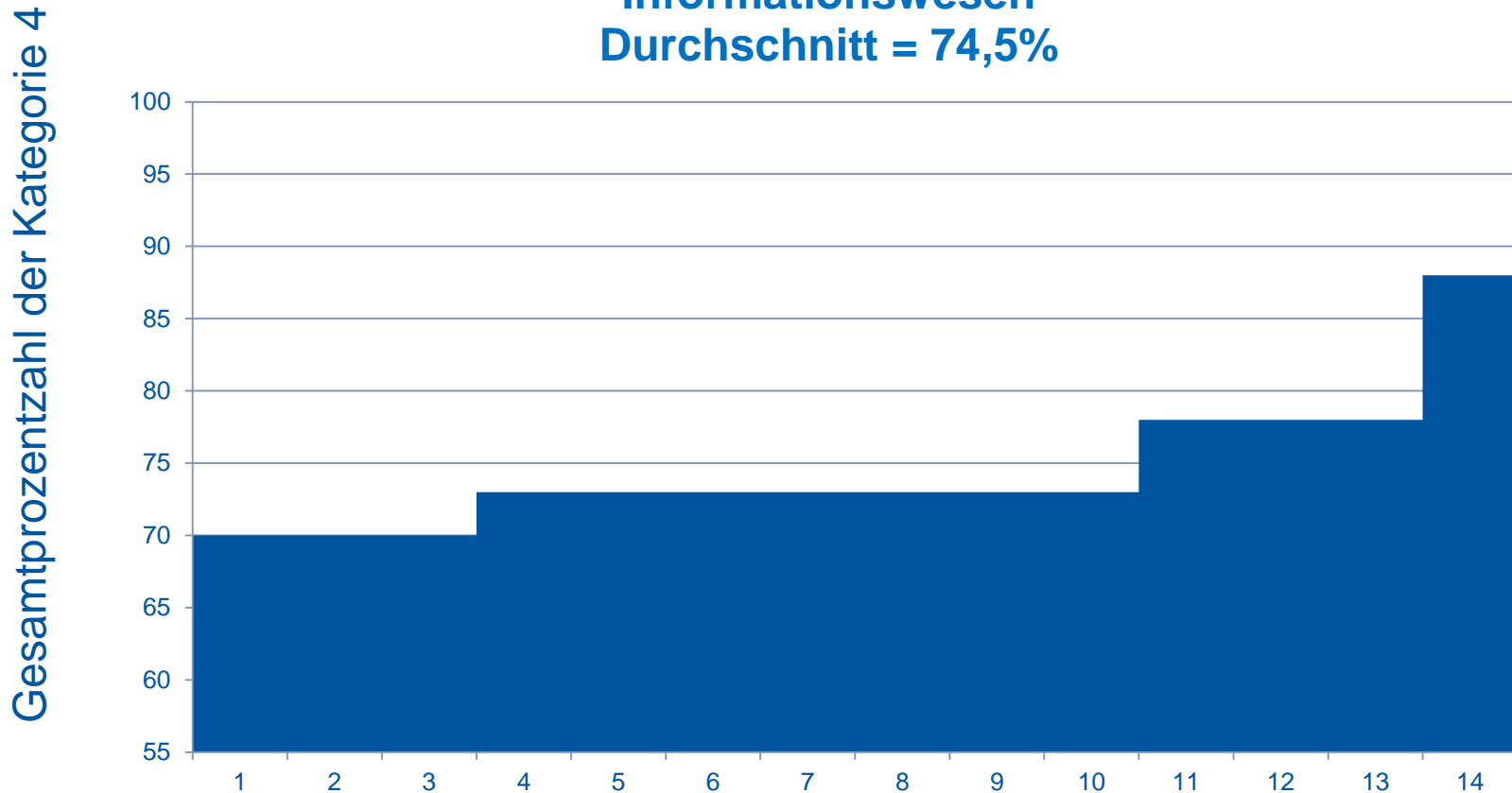
Gesamtprozentzahl der Kategorie 3



Anzahl der Einrichtungen n=14

Zum KTQ-Verfahren Pflege

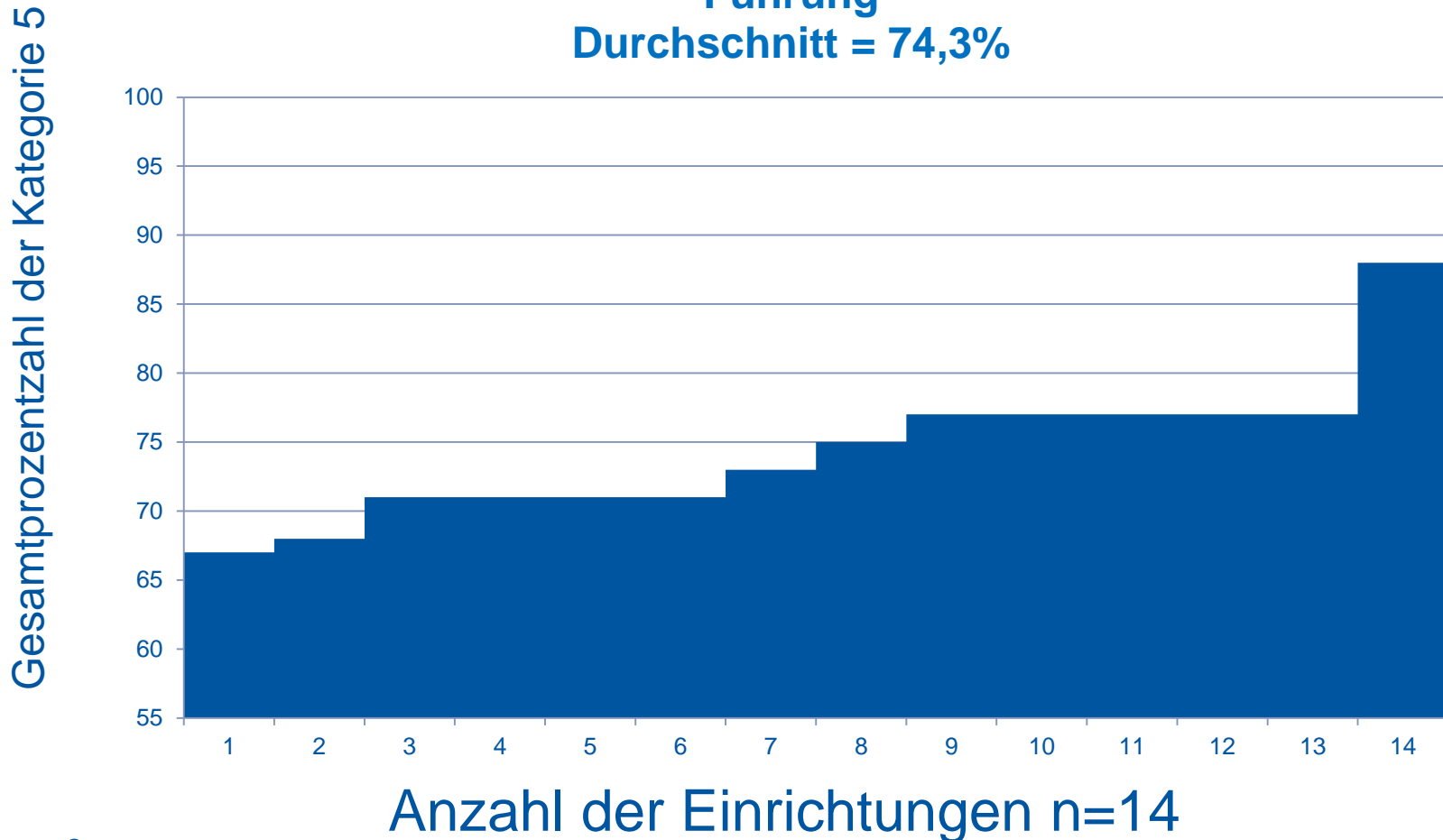
Informationswesen
Durchschnitt = 74,5%



Anzahl der Einrichtungen n=14

Zum KTQ-Verfahren Pflege

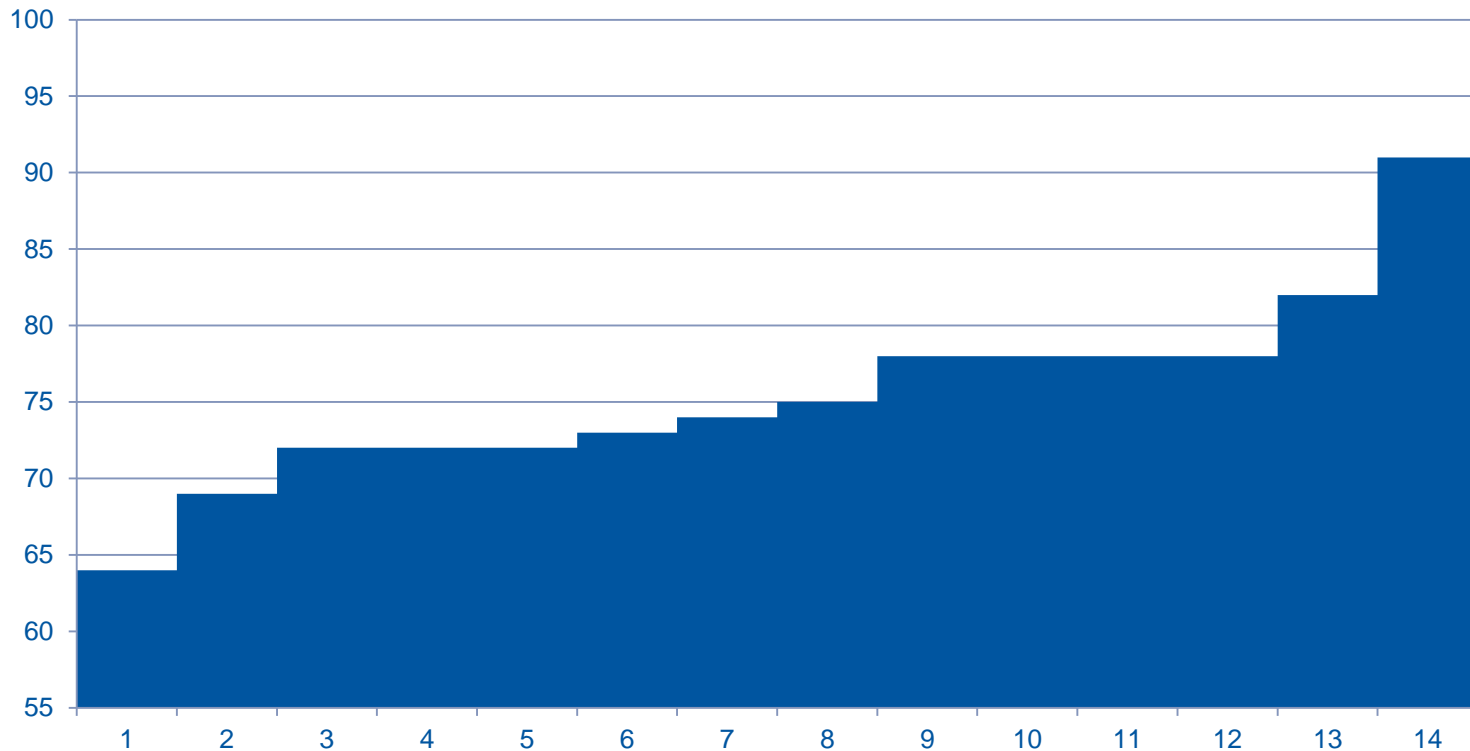
Führung
Durchschnitt = 74,3%



Zum KTQ-Verfahren Pflege

Qualitätsmanagement
Durchschnitt = 75,4%

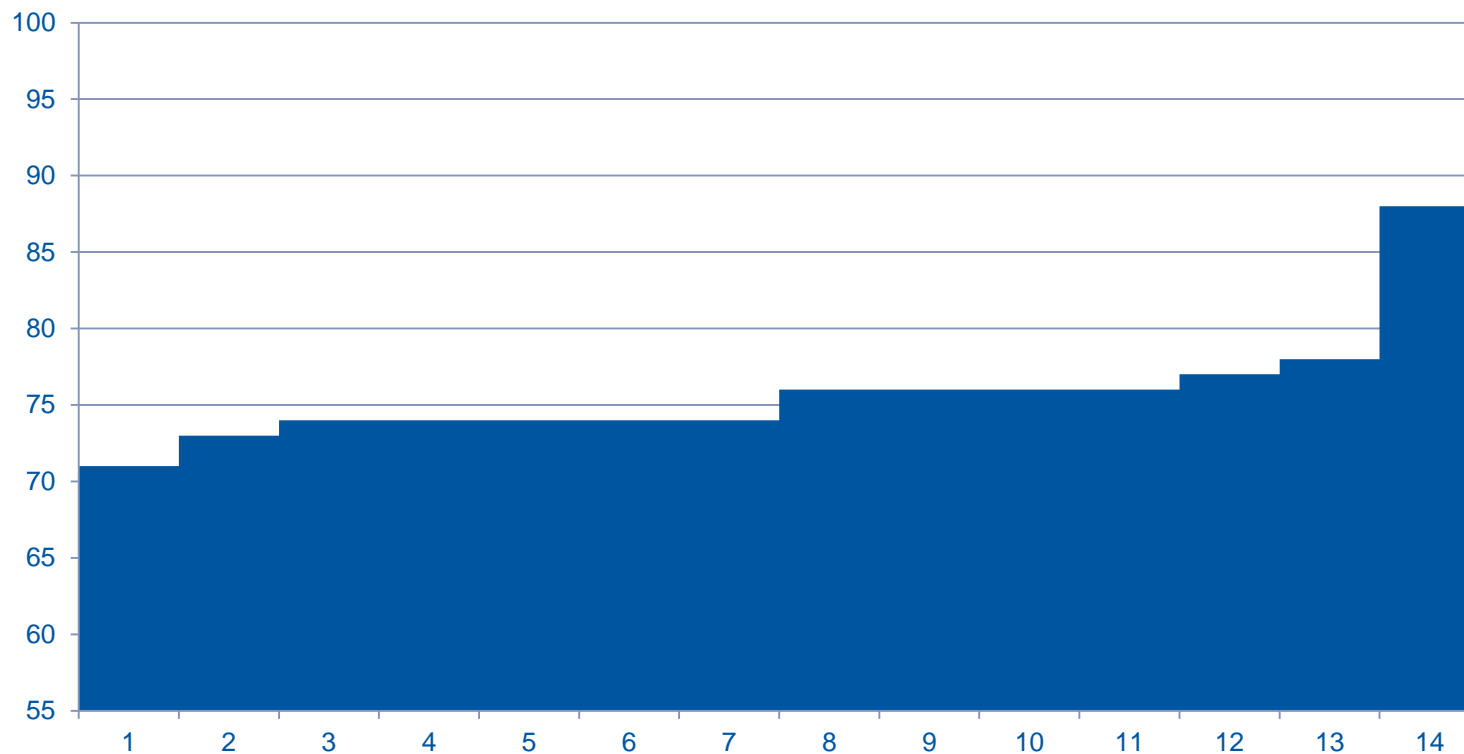
Gesamtprozentzahl der Kategorie 6



Anzahl der Einrichtungen n=14

Zum KTQ-Verfahren Pflege

Gesamtprozentzahl
Durchschnitt = 75,8%



Anzahl der Einrichtungen n=14