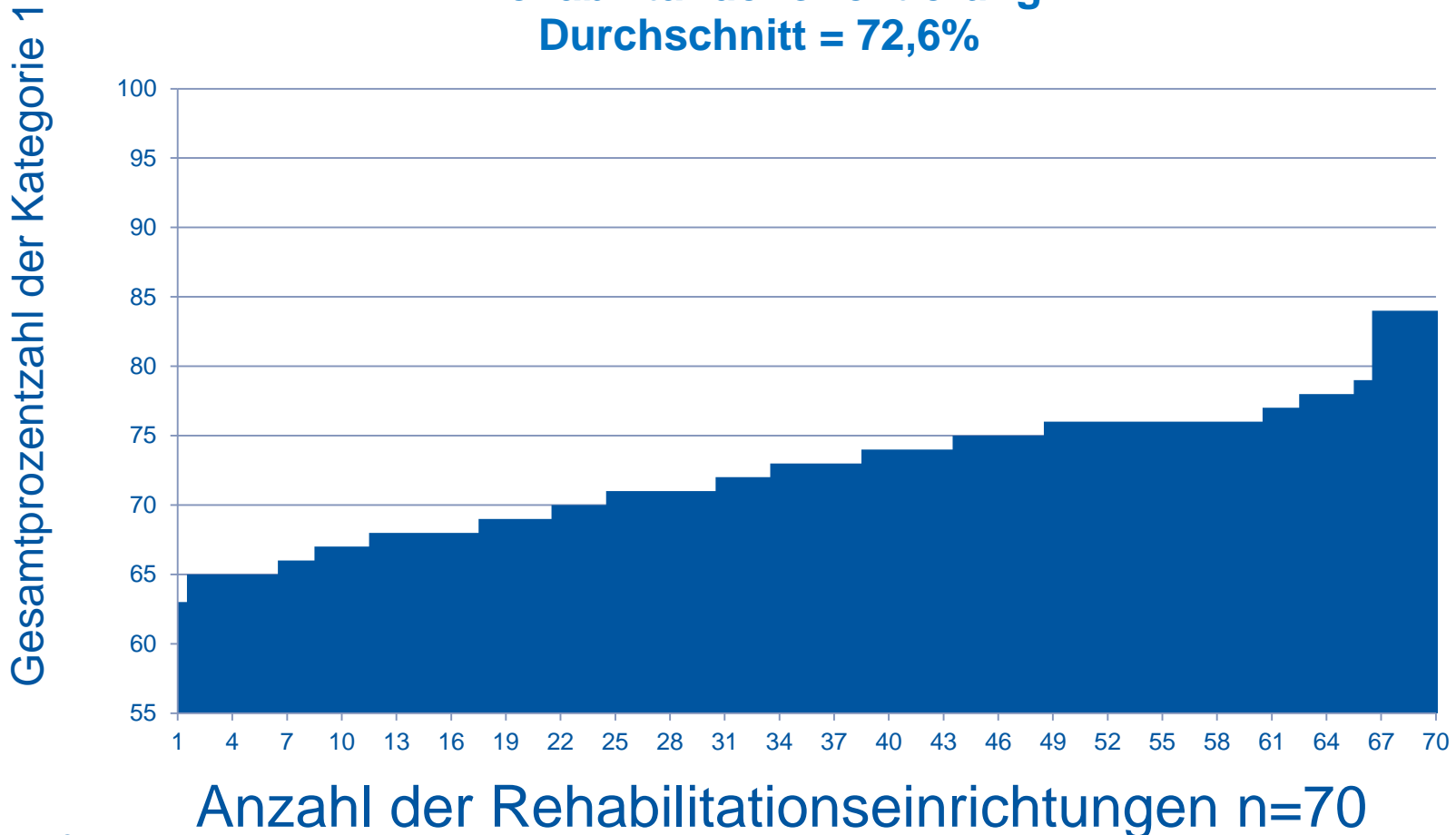


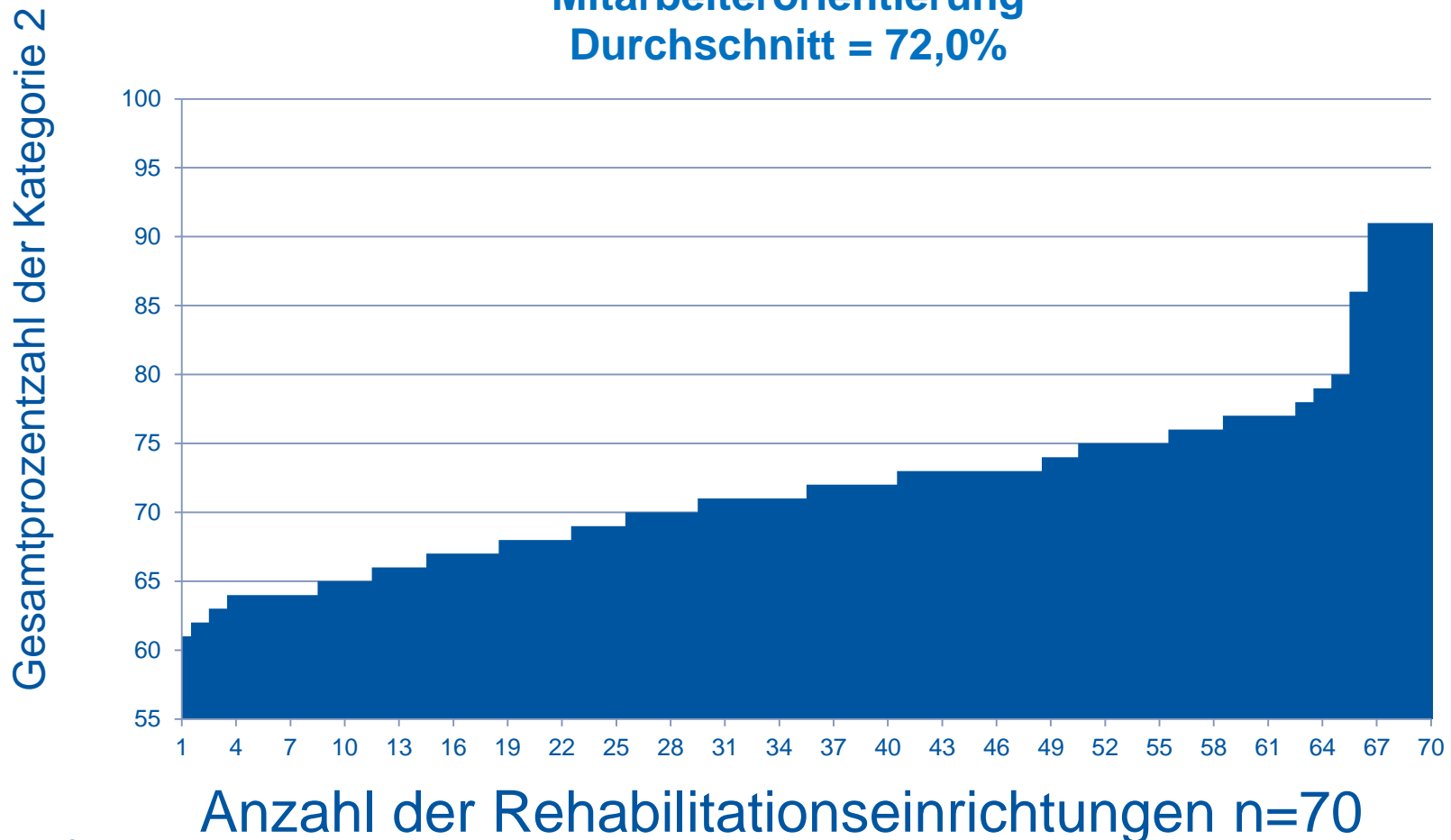
Zum KTQ-Verfahren Rehabilitation

Rehabilitandenorientierung
Durchschnitt = 72,6%



Zum KTQ-Verfahren Rehabilitation

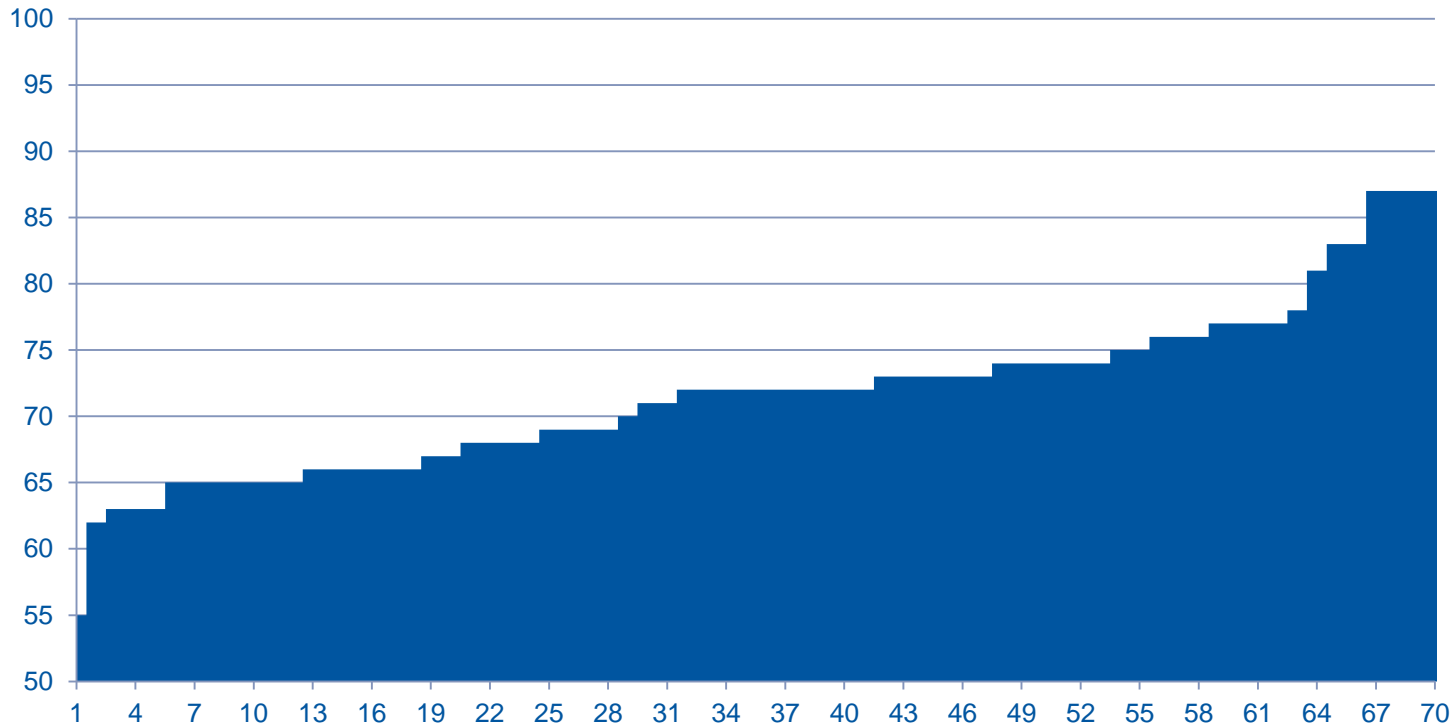
Mitarbeiterorientierung
Durchschnitt = 72,0%



Zum KTQ-Verfahren Rehabilitation

Sicherheit
Durchschnitt = 71,6%

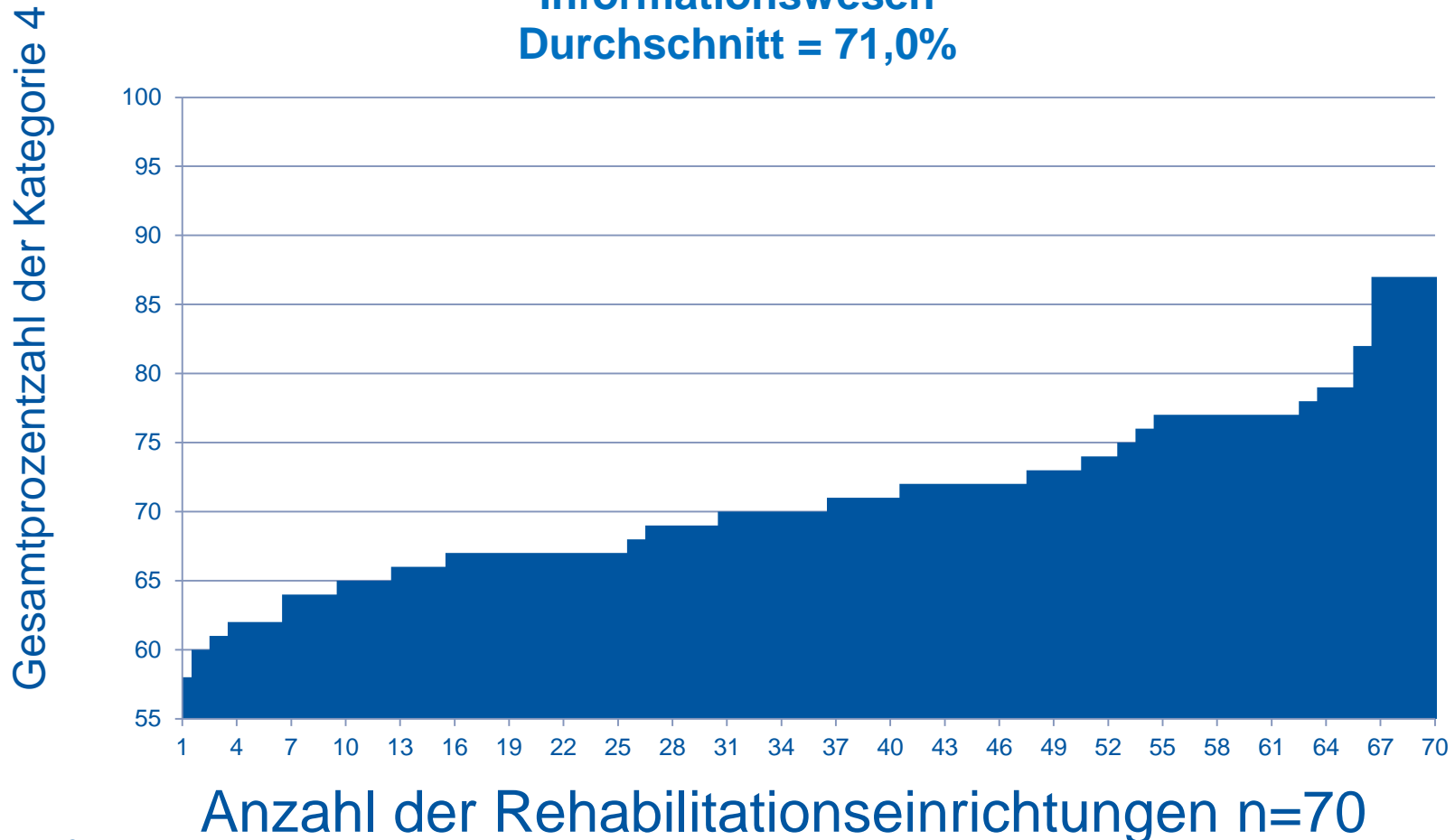
Gesamtprozentzahl der Kategorie 3



Anzahl der Rehabilitationseinrichtungen n=70

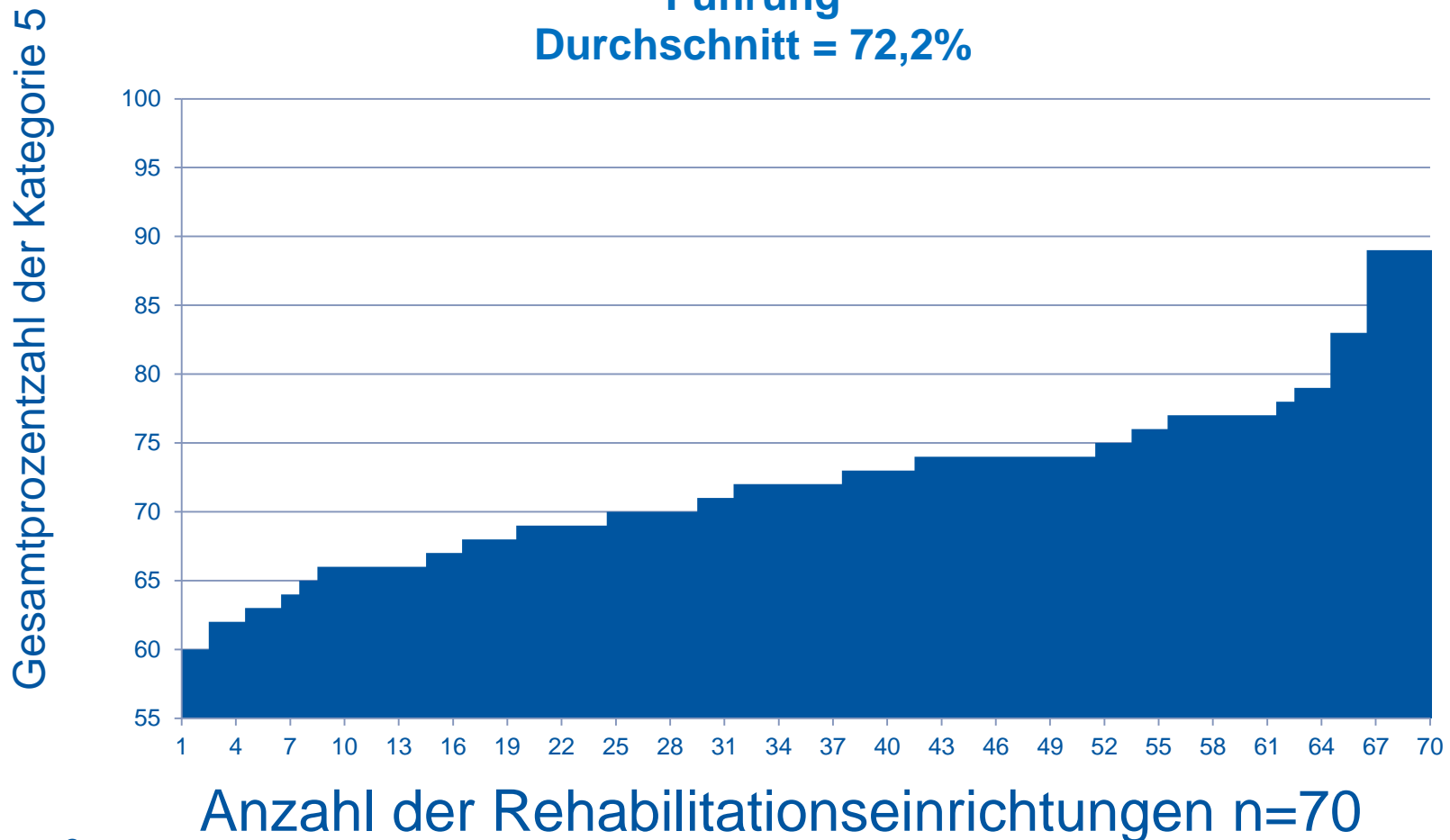
Zum KTQ-Verfahren Rehabilitation

Informationswesen
Durchschnitt = 71,0%



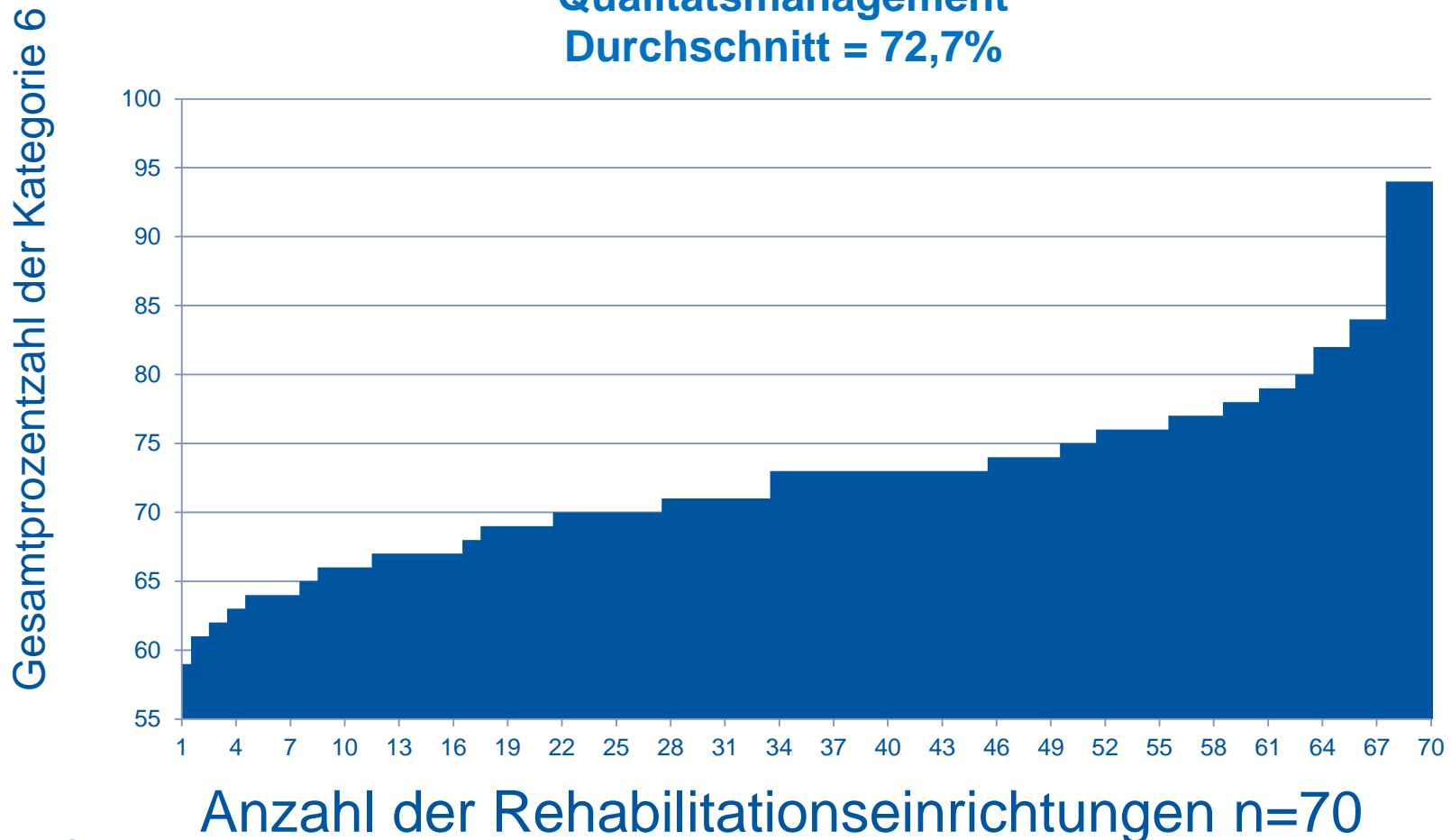
Zum KTQ-Verfahren Rehabilitation

Führung
Durchschnitt = 72,2%



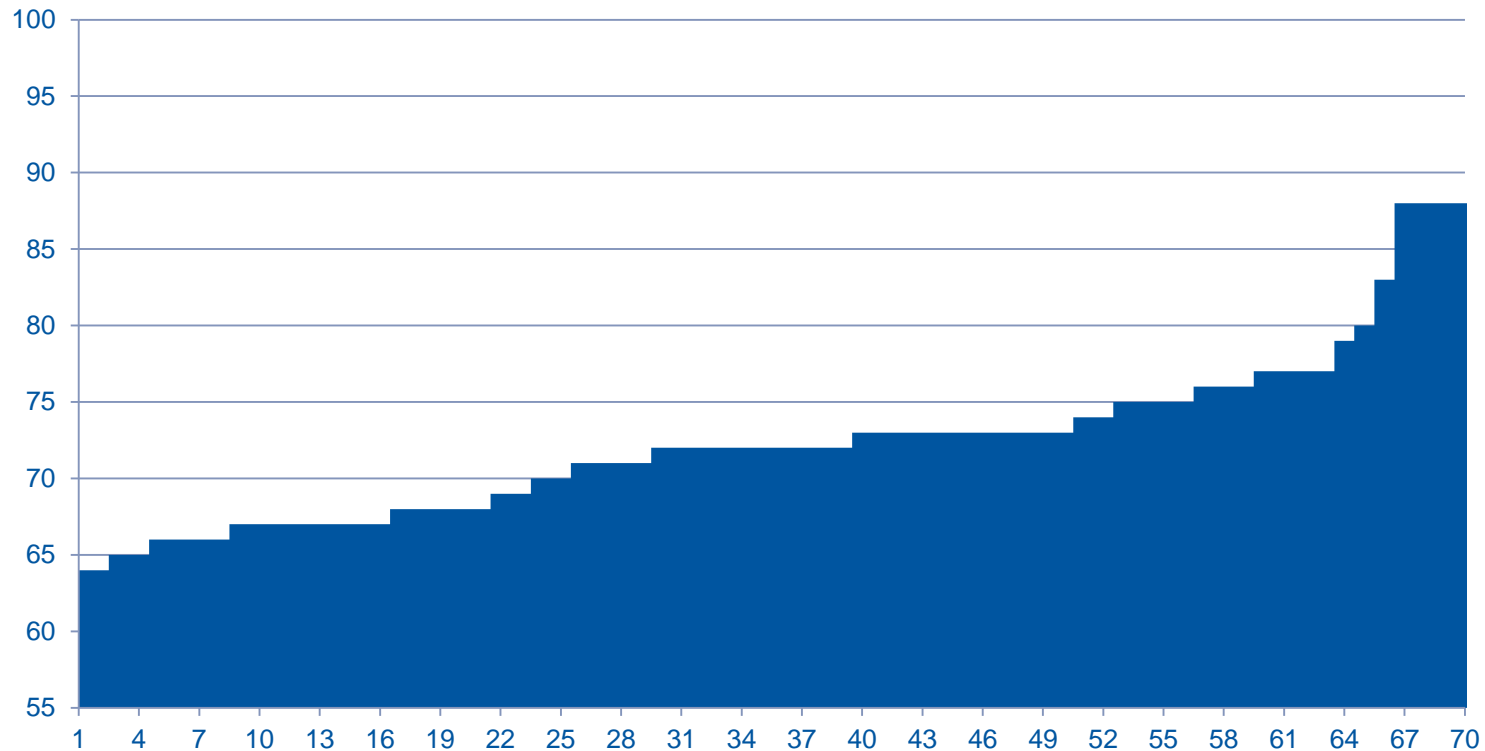
Zum KTQ-Verfahren Rehabilitation

**Qualitätsmanagement
Durchschnitt = 72,7%**



Zum KTQ-Verfahren Rehabilitation

Gesamtprozentzahl
Durchschnitt = 72,3%



Anzahl der Rehabilitationseinrichtungen n=70