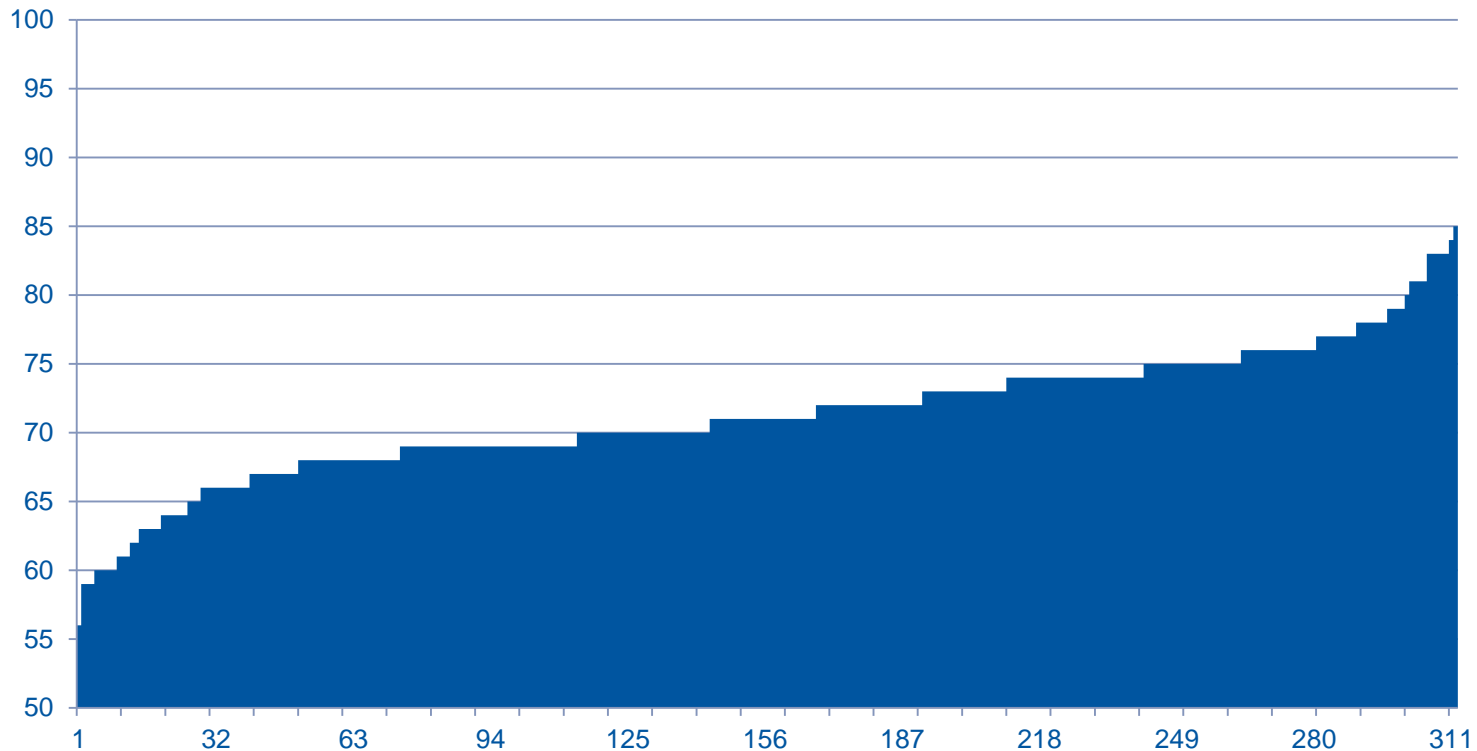


Zum KTQ-Verfahren Krankenhaus

Patientenorientierung
Durchschnitt = 71,2%

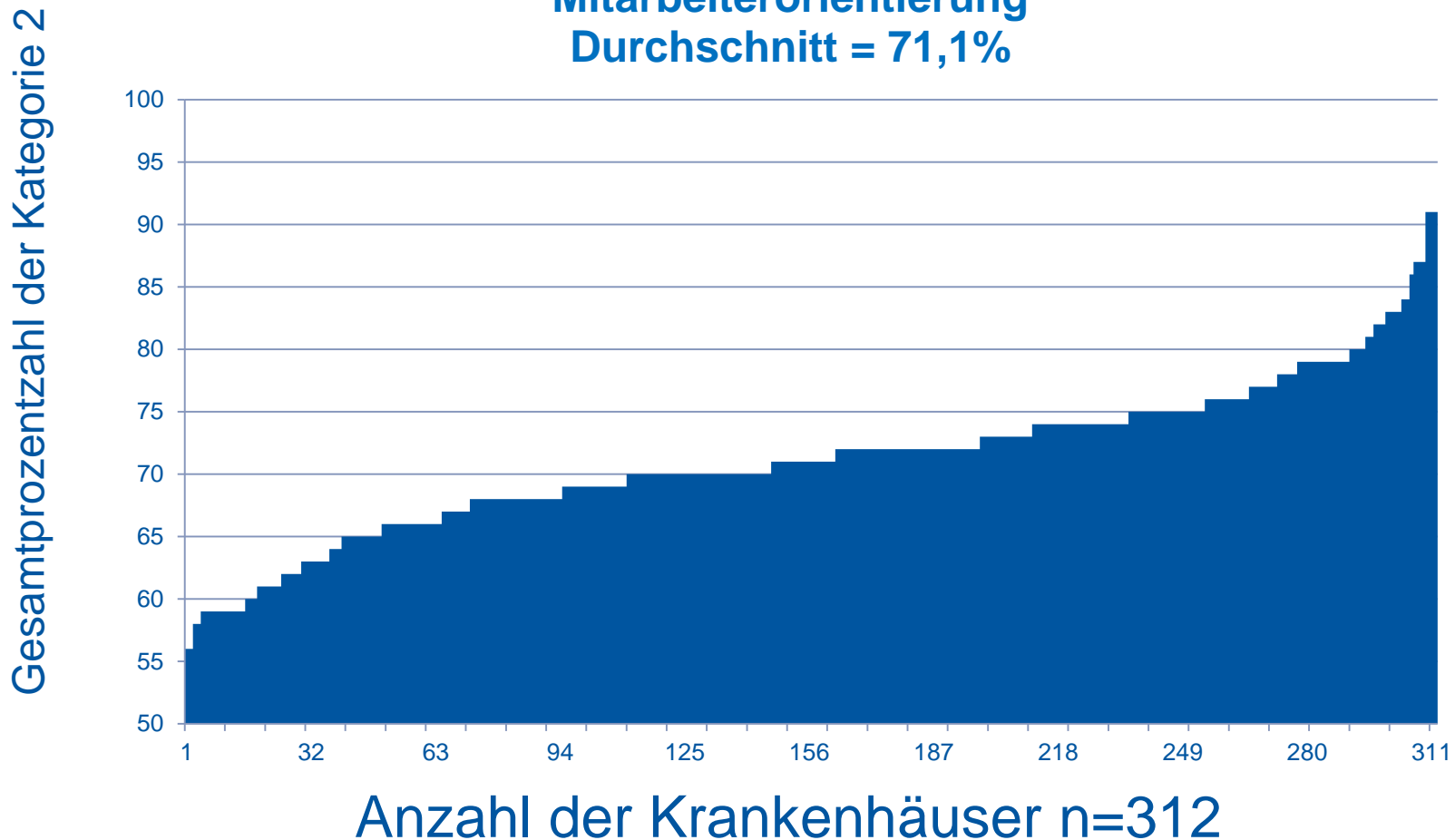
Gesamtprozentzahl der Kategorie 1



Anzahl der Krankenhäuser n=312

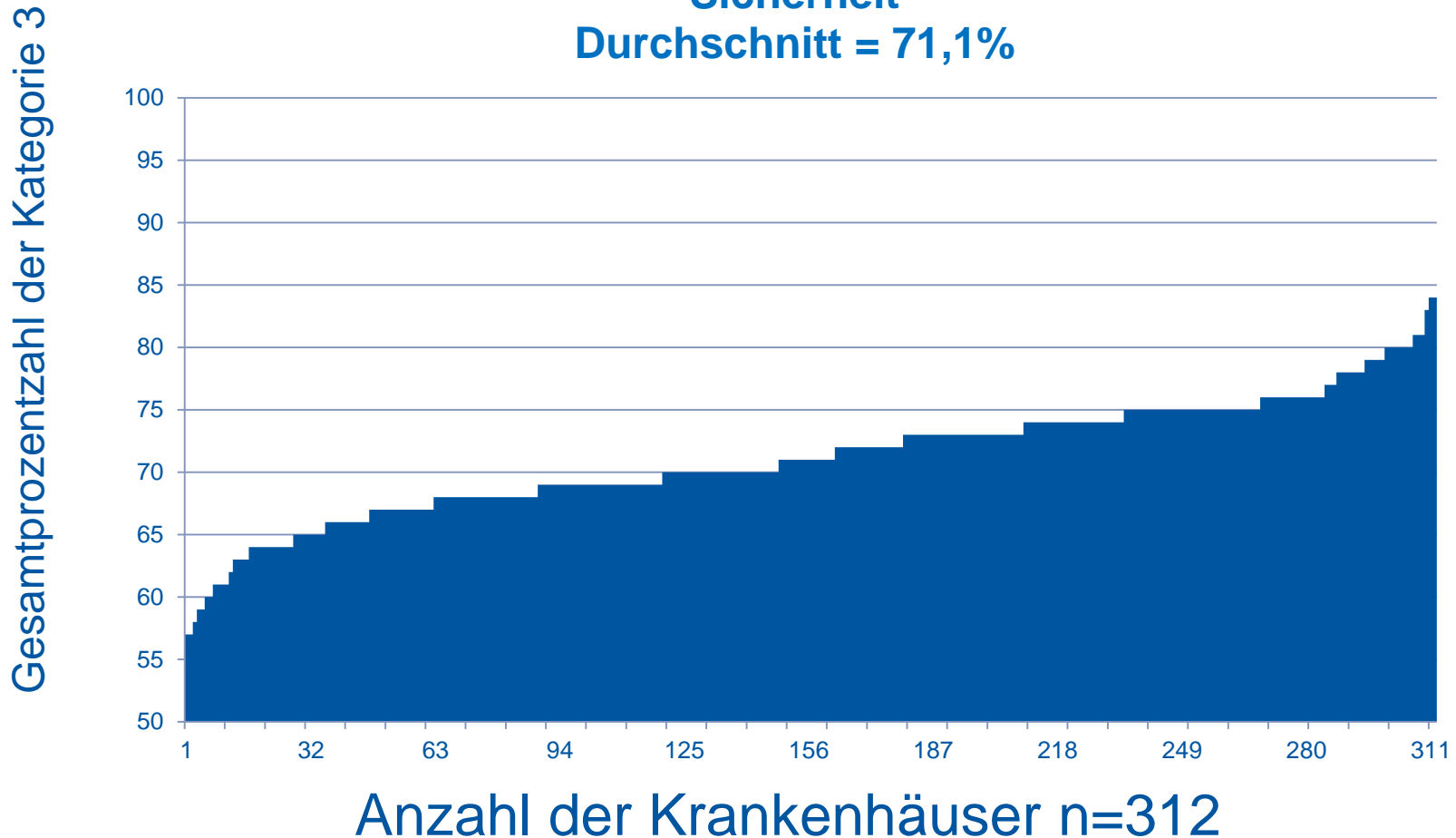
Zum KTQ-Verfahren Krankenhaus

Mitarbeiterorientierung
Durchschnitt = 71,1%



Zum KTQ-Verfahren Krankenhaus

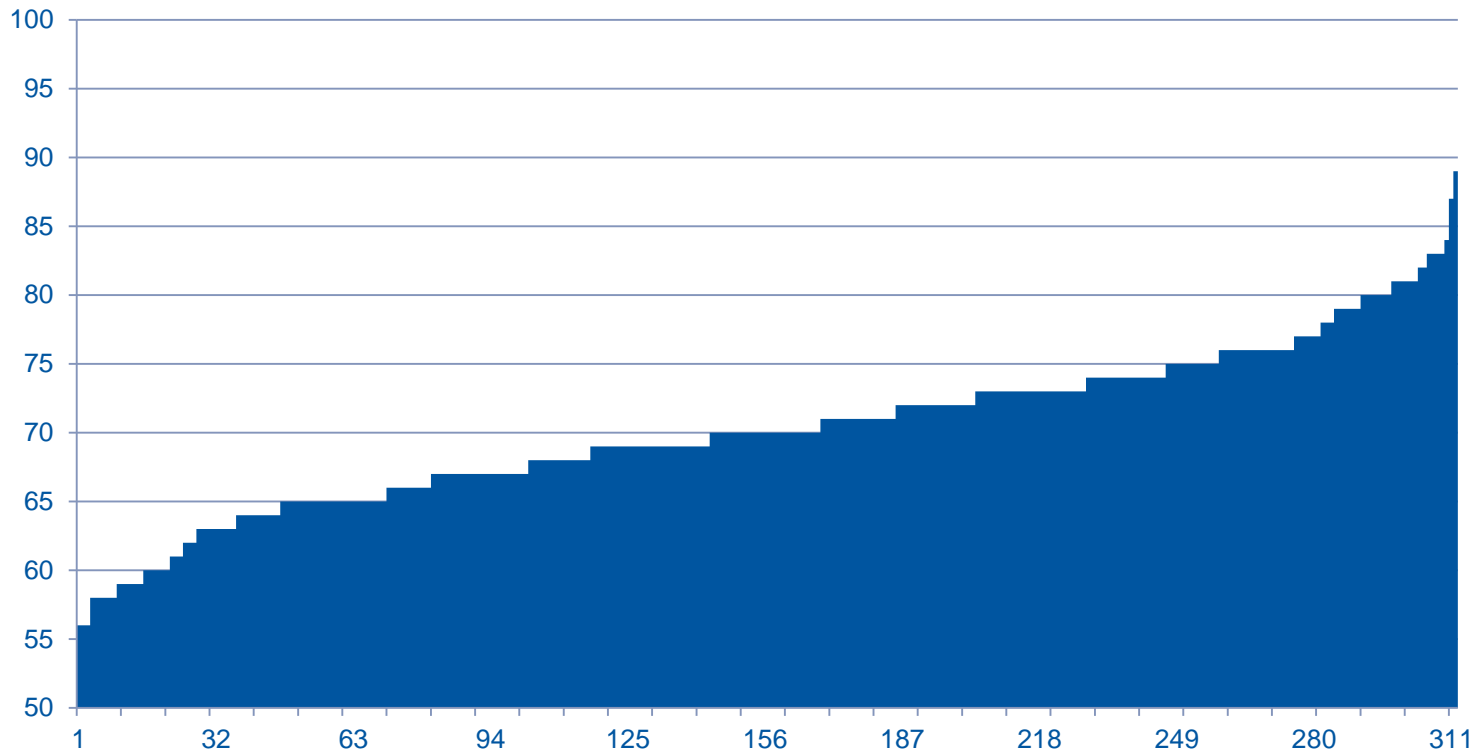
Sicherheit
Durchschnitt = 71,1%



Zum KTQ-Verfahren Krankenhaus

Informationswesen
Durchschnitt = 70,2%

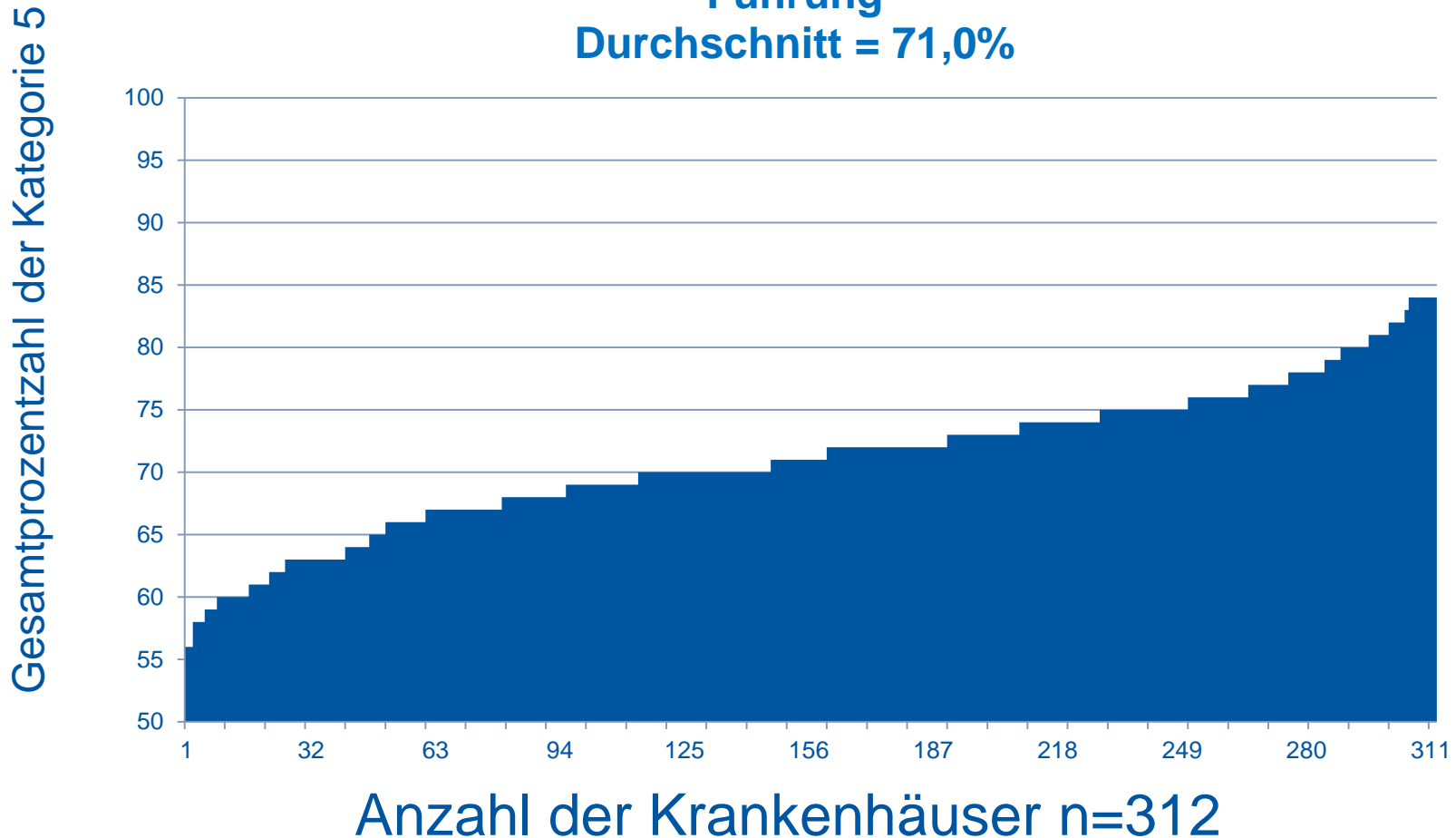
Gesamtprozentzahl der Kategorie 4



Anzahl der Krankenhäuser n=312

Zum KTQ-Verfahren Krankenhaus

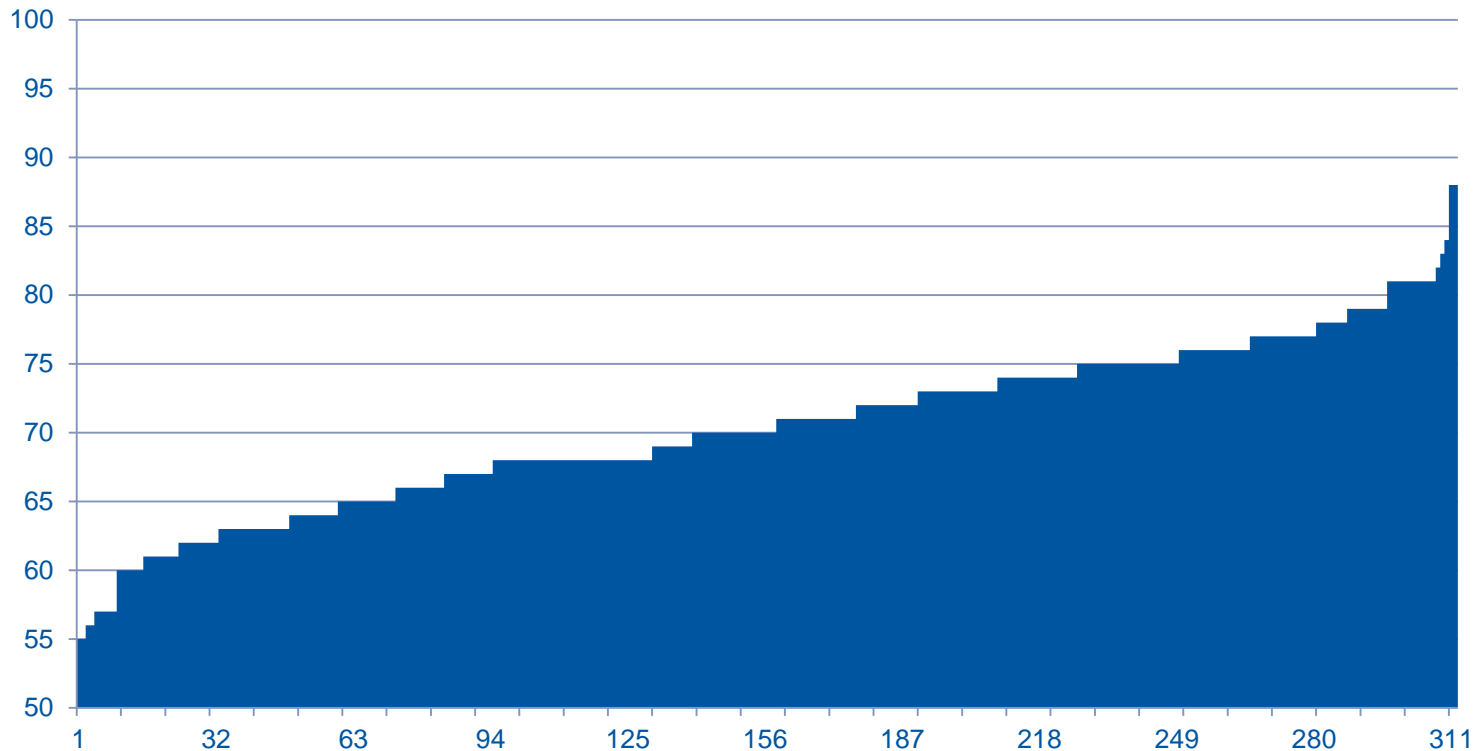
Führung
Durchschnitt = 71,0%



Zum KTQ-Verfahren Krankenhaus

Qualitätsmanagement
Durchschnitt = 70,3%

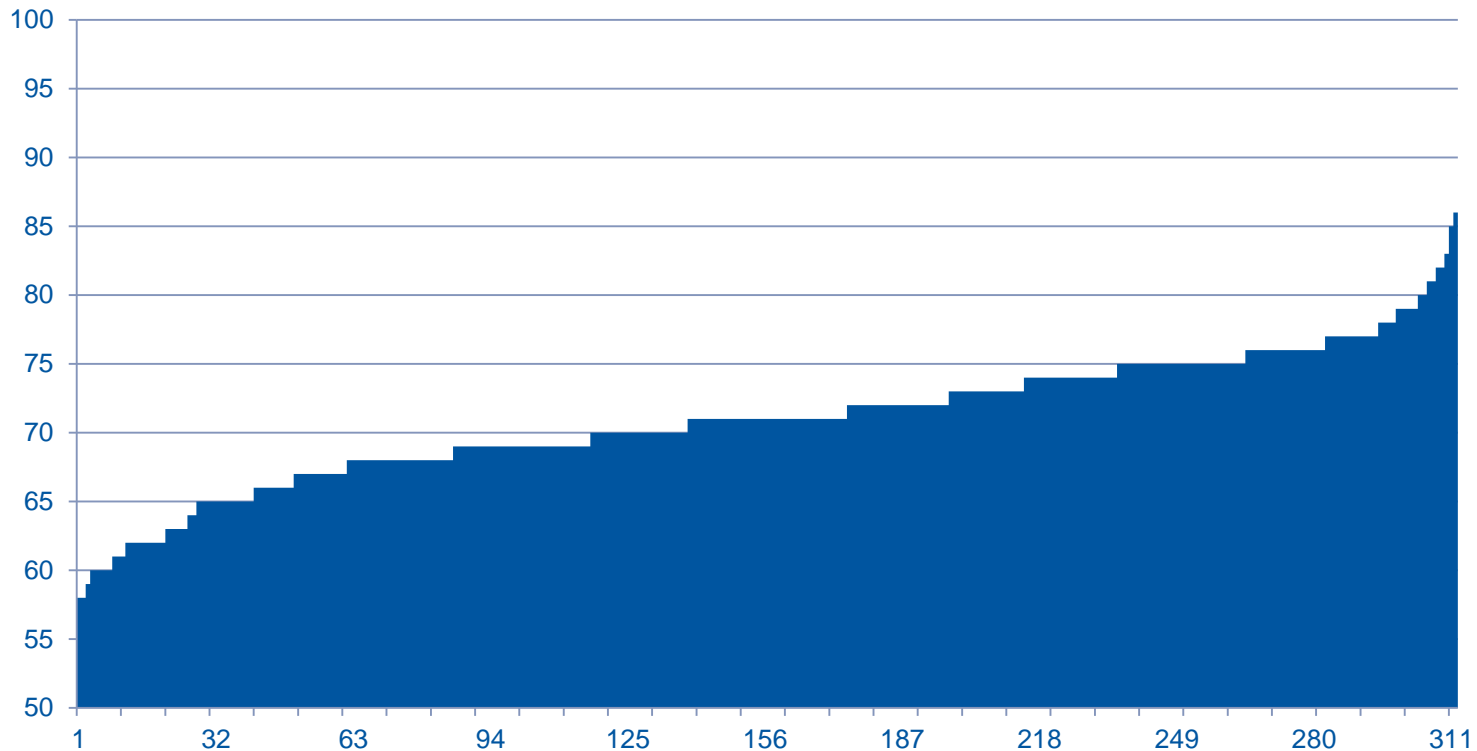
Gesamtprozentzahl der Kategorie 6



Anzahl der Krankenhäuser n=312

Zum KTQ-Verfahren Krankenhaus

Gesamtprozentzahl
Durchschnitt = 70,9%



Anzahl der Krankenhäuser n=312