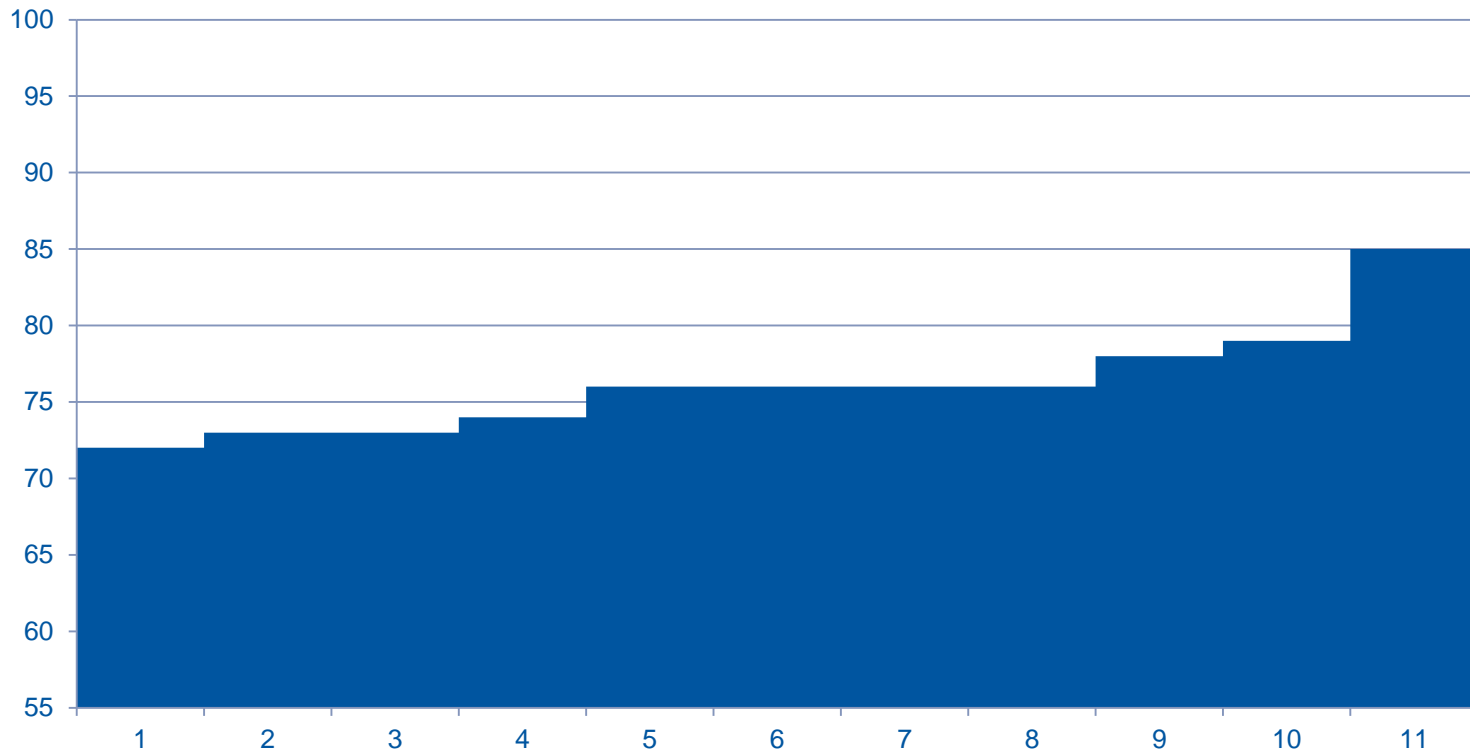


Zum KTQ-Verfahren Pflege

Bewohnerorientierung
Durchschnitt = 76,2%

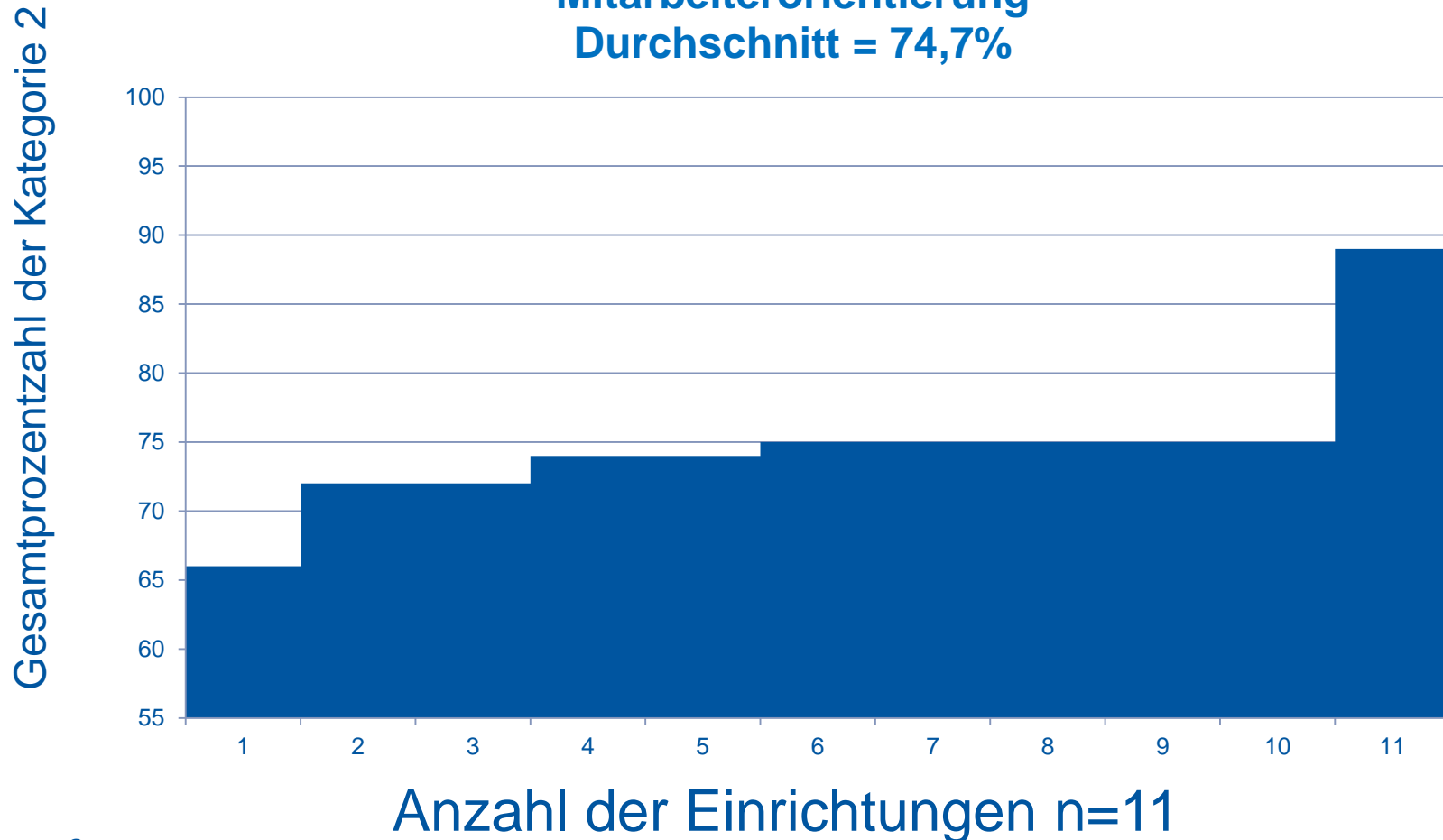
Gesamtprozentzahl der Kategorie 1



Anzahl der Einrichtungen n=11

Zum KTQ-Verfahren Pflege

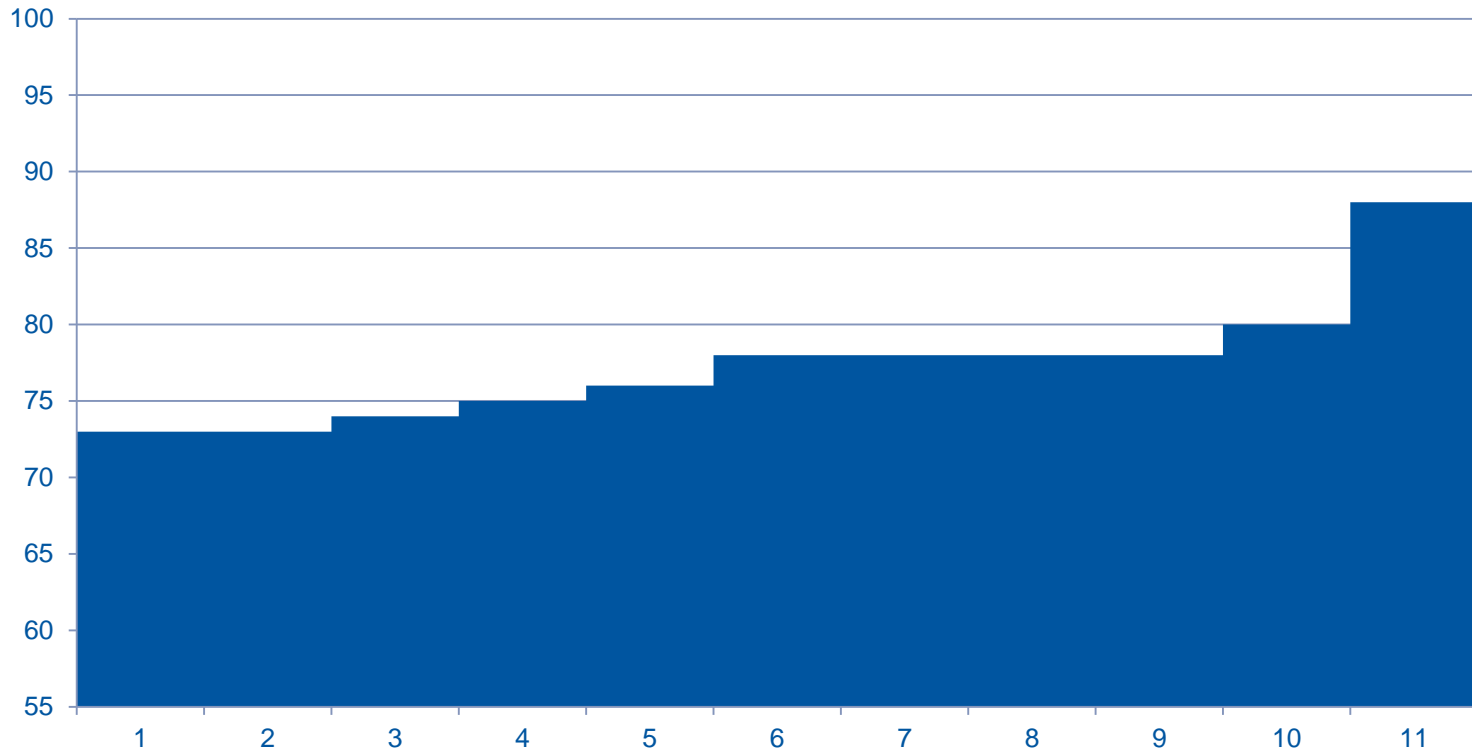
Mitarbeiterorientierung
Durchschnitt = 74,7%



Zum KTQ-Verfahren Pflege

Sicherheit
Durchschnitt = 77,4%

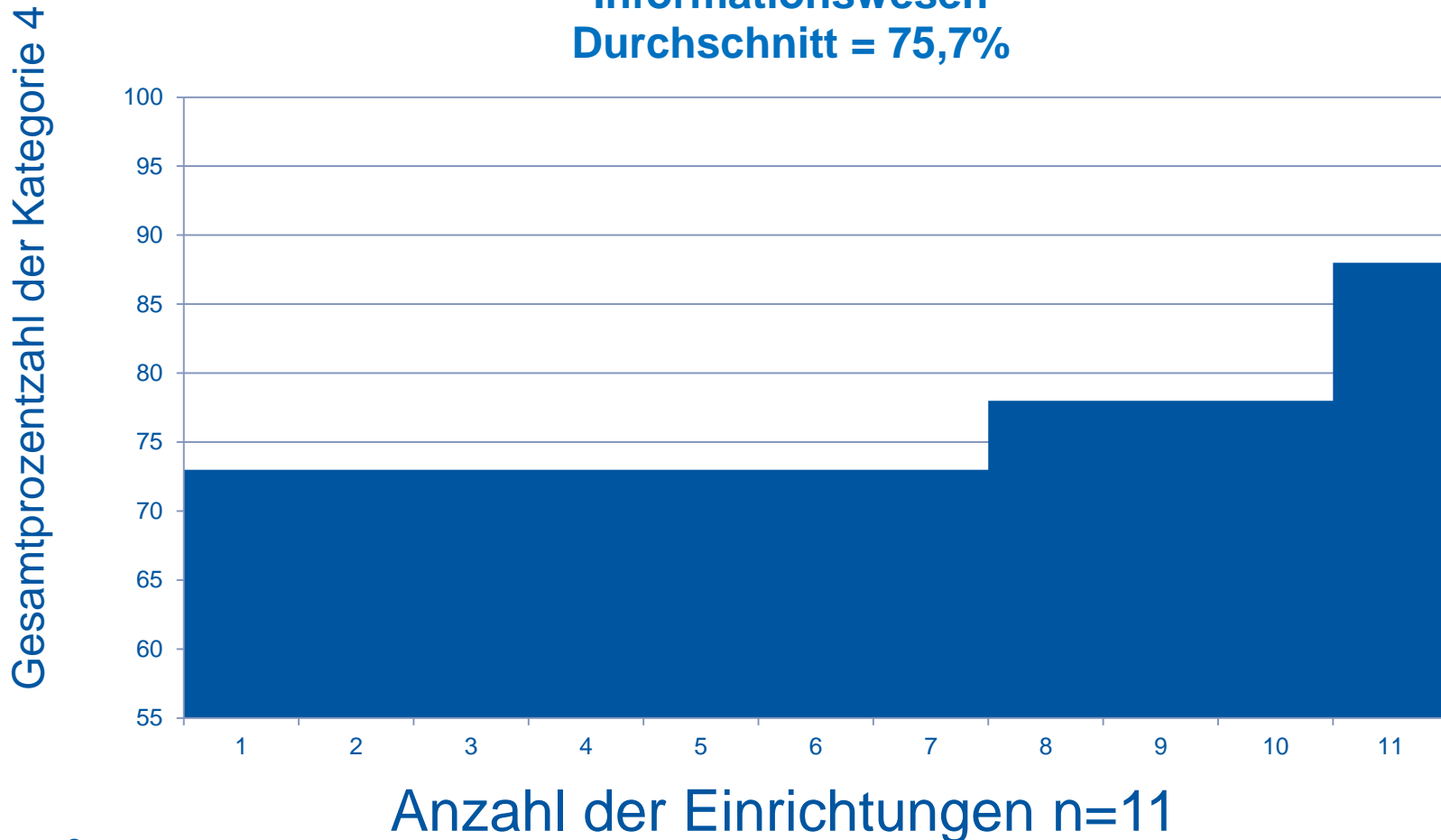
Gesamtprozentzahl der Kategorie 3



Anzahl der Einrichtungen n=11

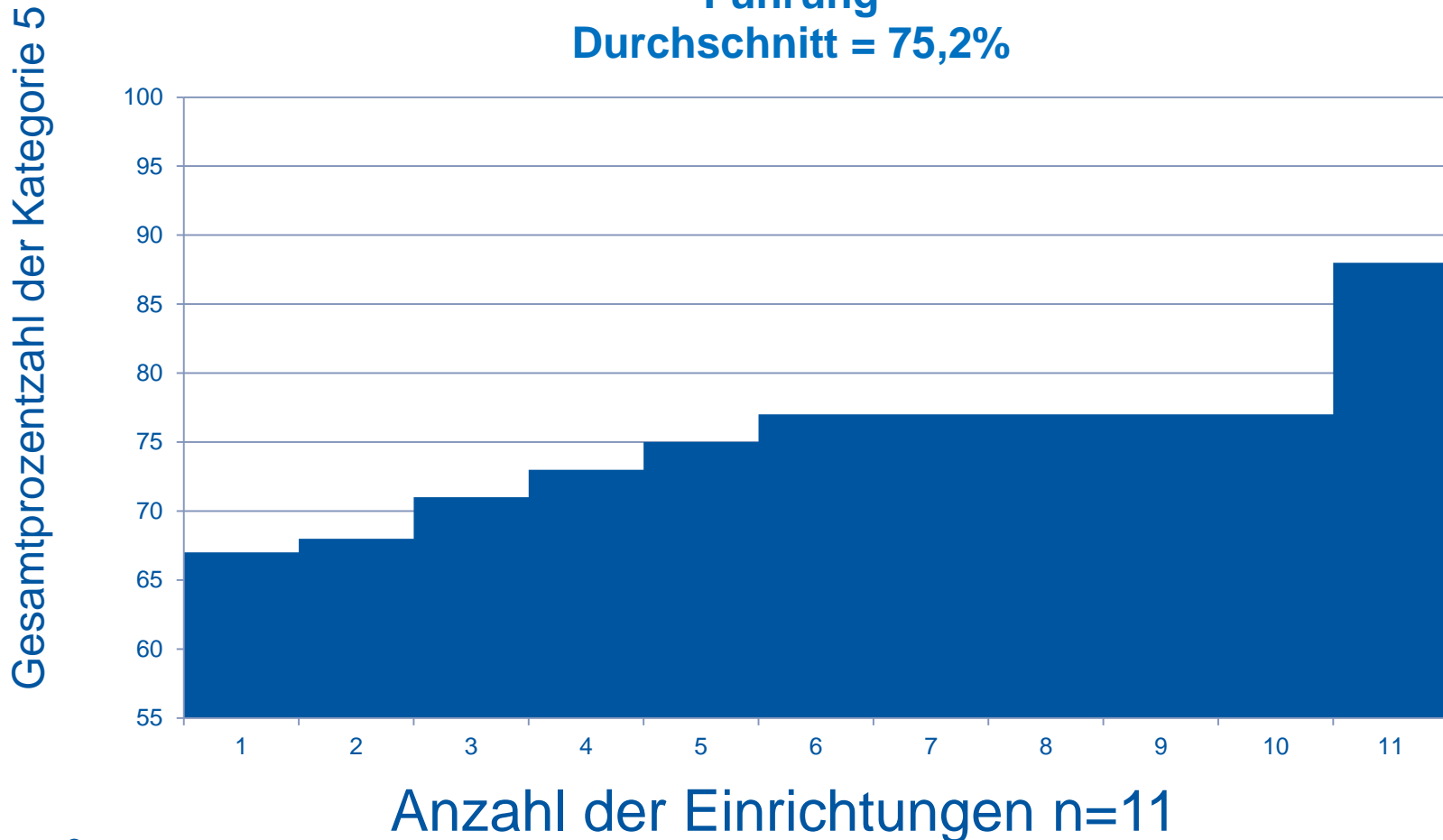
Zum KTQ-Verfahren Pflege

Informationswesen
Durchschnitt = 75,7%



Zum KTQ-Verfahren Pflege

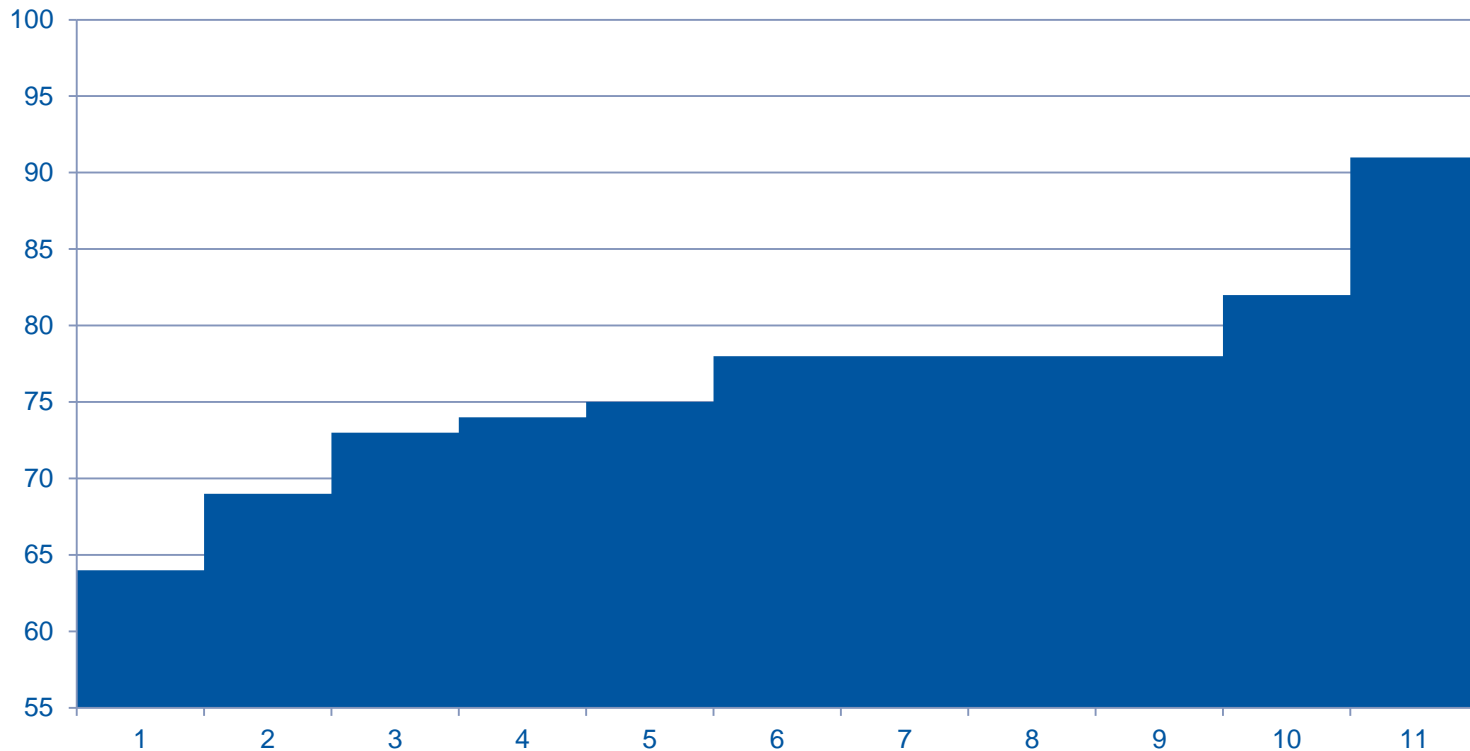
Führung
Durchschnitt = 75,2%



Zum KTQ-Verfahren Pflege

Qualitätsmanagement
Durchschnitt = 76,4%

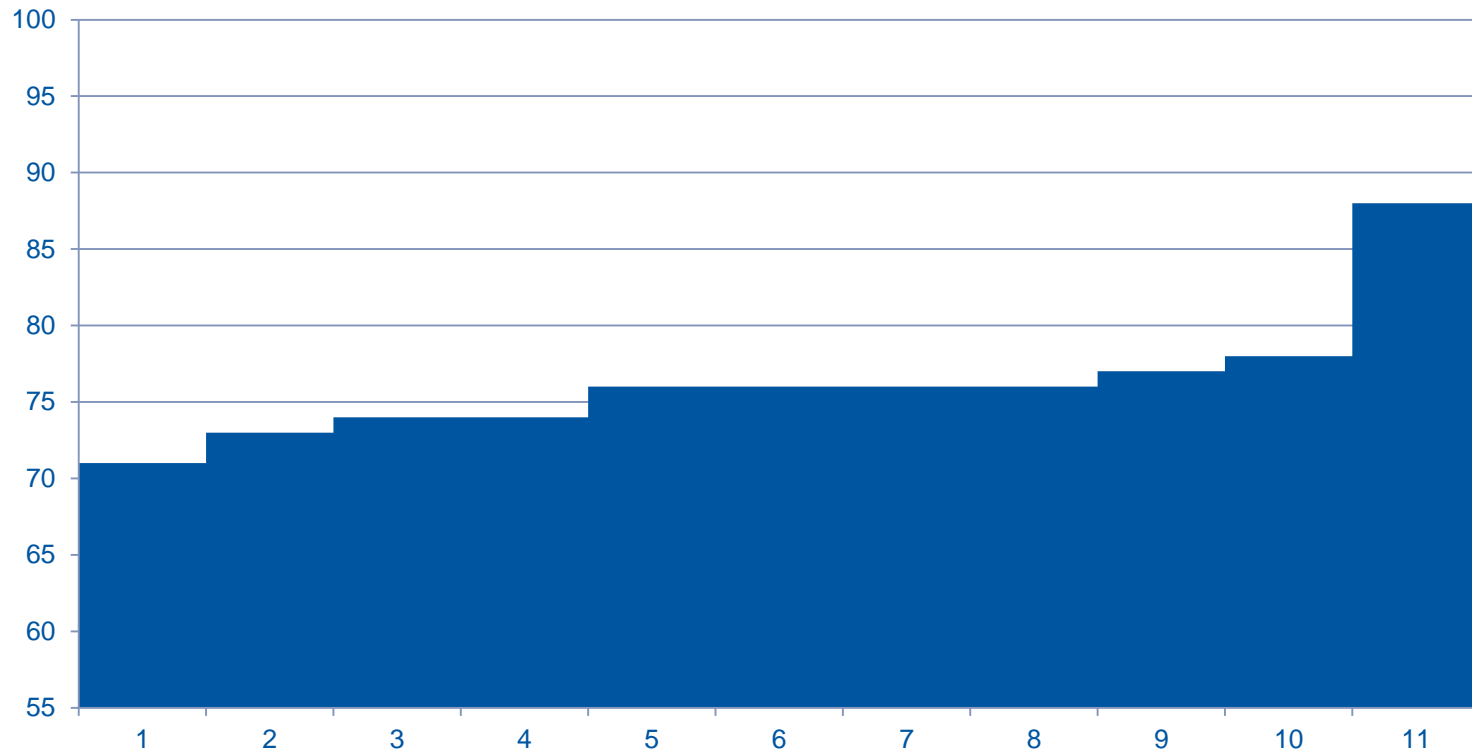
Gesamtprozentzahl der Kategorie 6



Anzahl der Einrichtungen n=11

Zum KTQ-Verfahren Pflege

**Gesamtprozentzahl
Durchschnitt = 76,3%**



Anzahl der Einrichtungen n=11