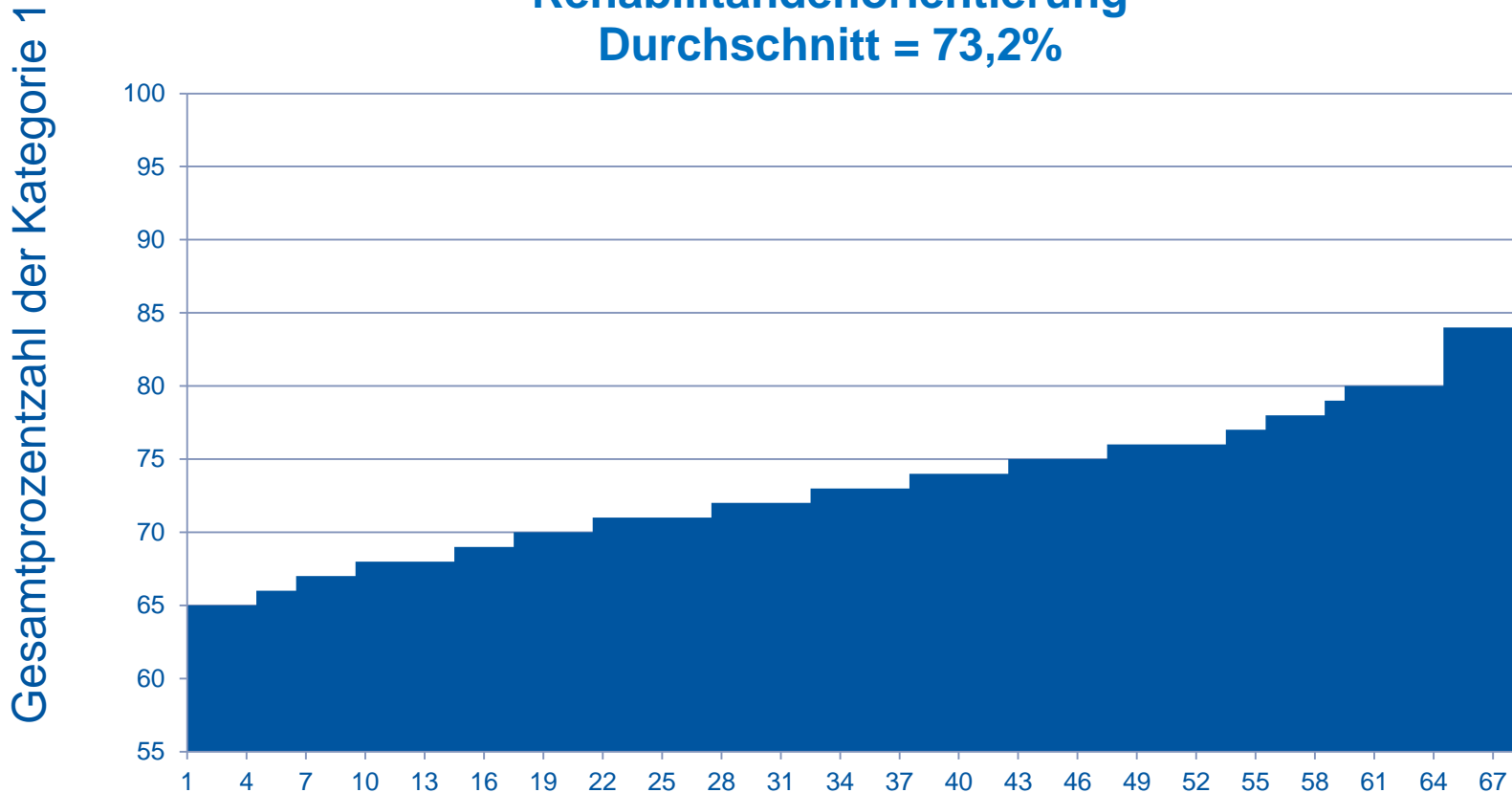


Zum KTQ-Verfahren Rehabilitation

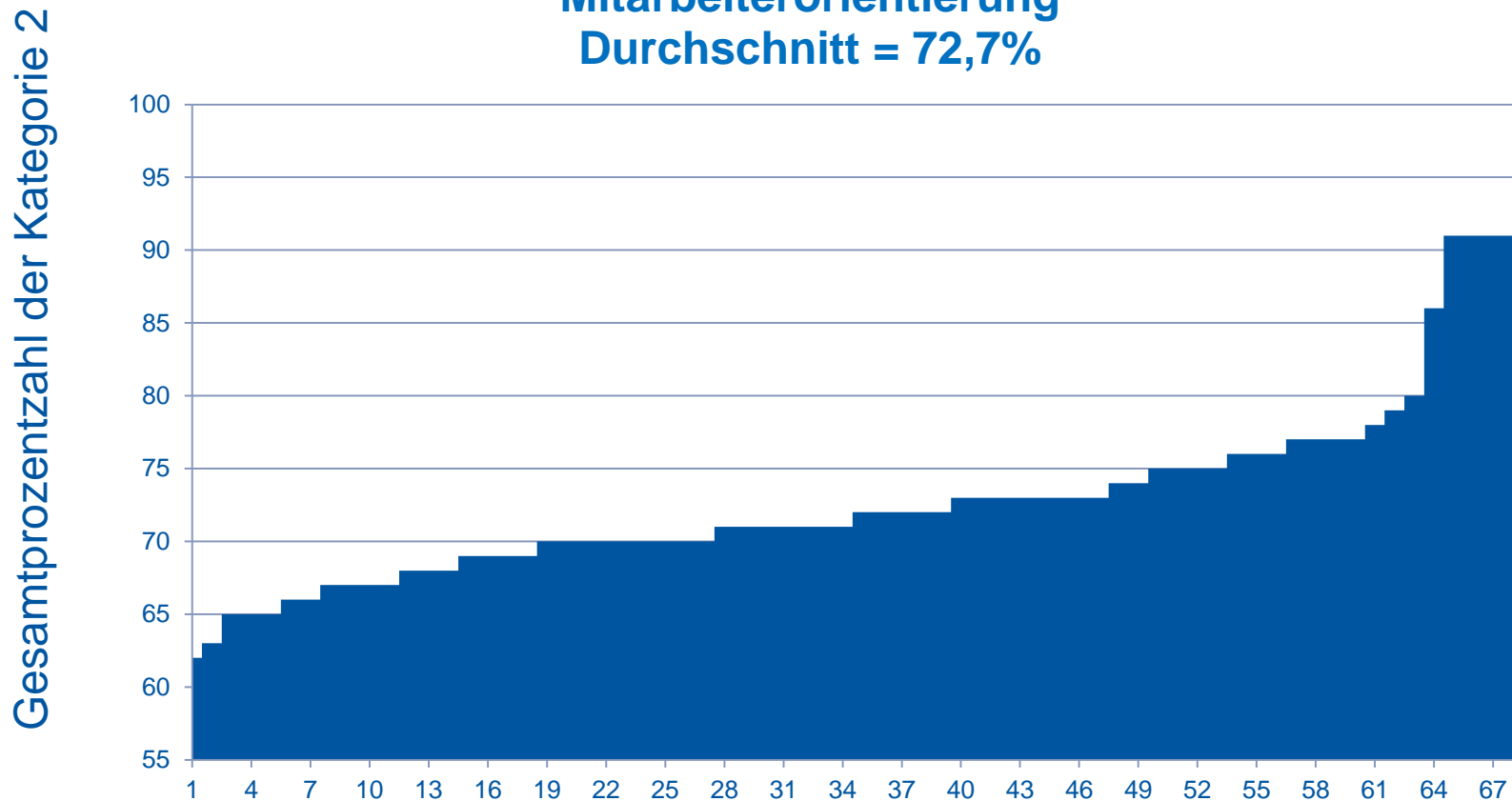
Rehabilitandenorientierung
Durchschnitt = 73,2%



Anzahl der Rehabilitationseinrichtungen n=68

Zum KTQ-Verfahren Rehabilitation

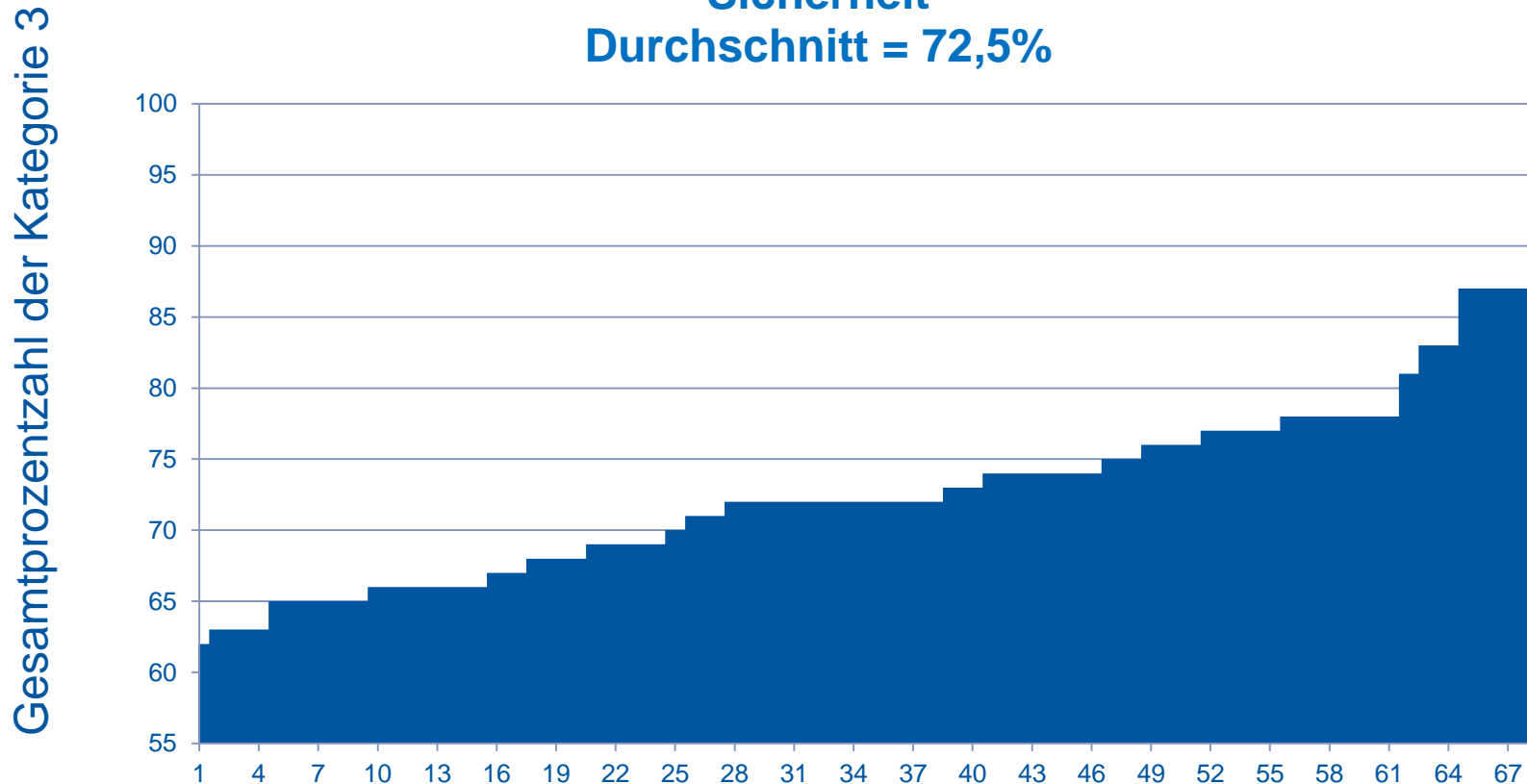
Mitarbeiterorientierung
Durchschnitt = 72,7%



Anzahl der Rehabilitationseinrichtungen n=68

Zum KTQ-Verfahren Rehabilitation

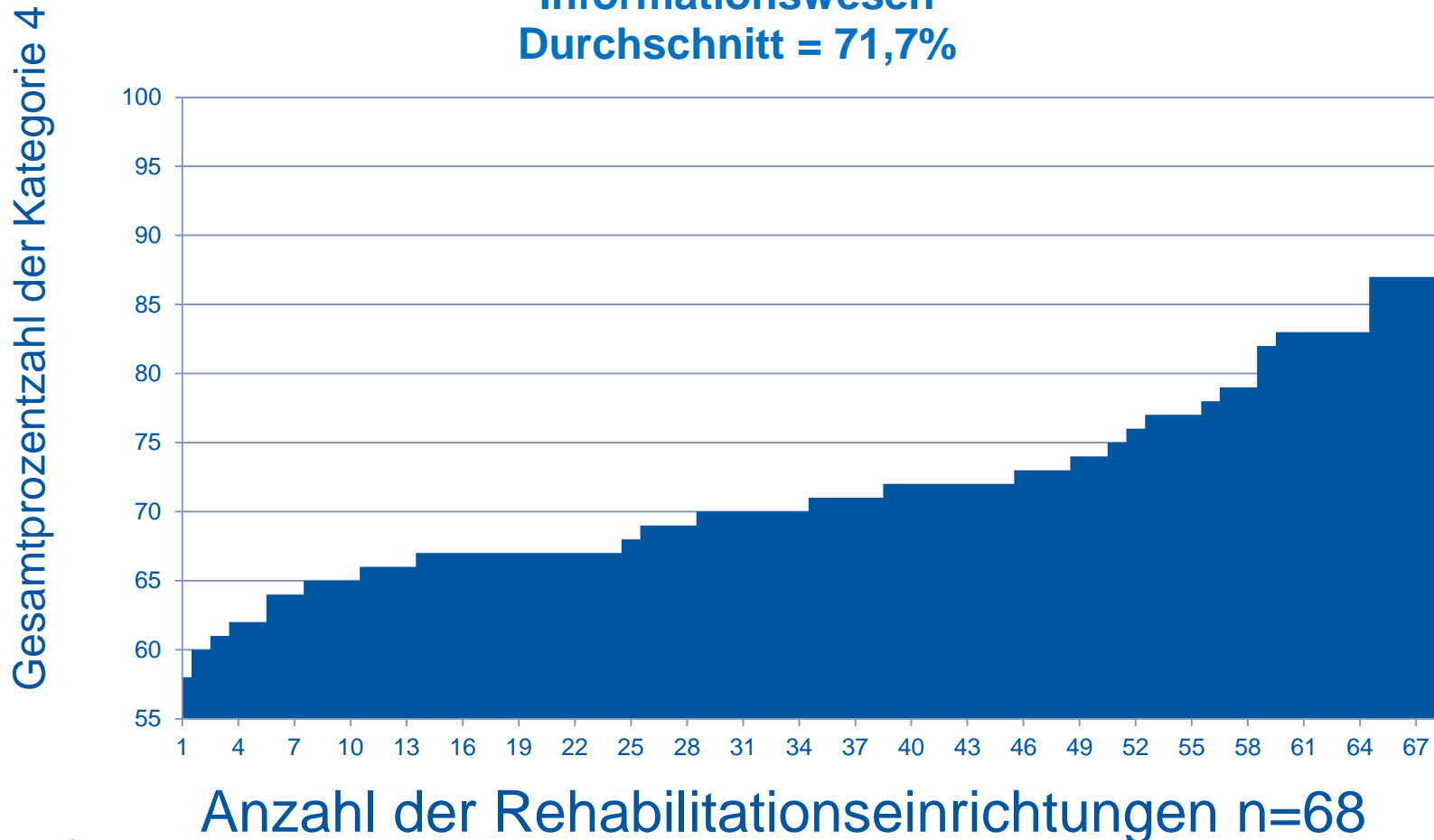
Sicherheit
Durchschnitt = 72,5%



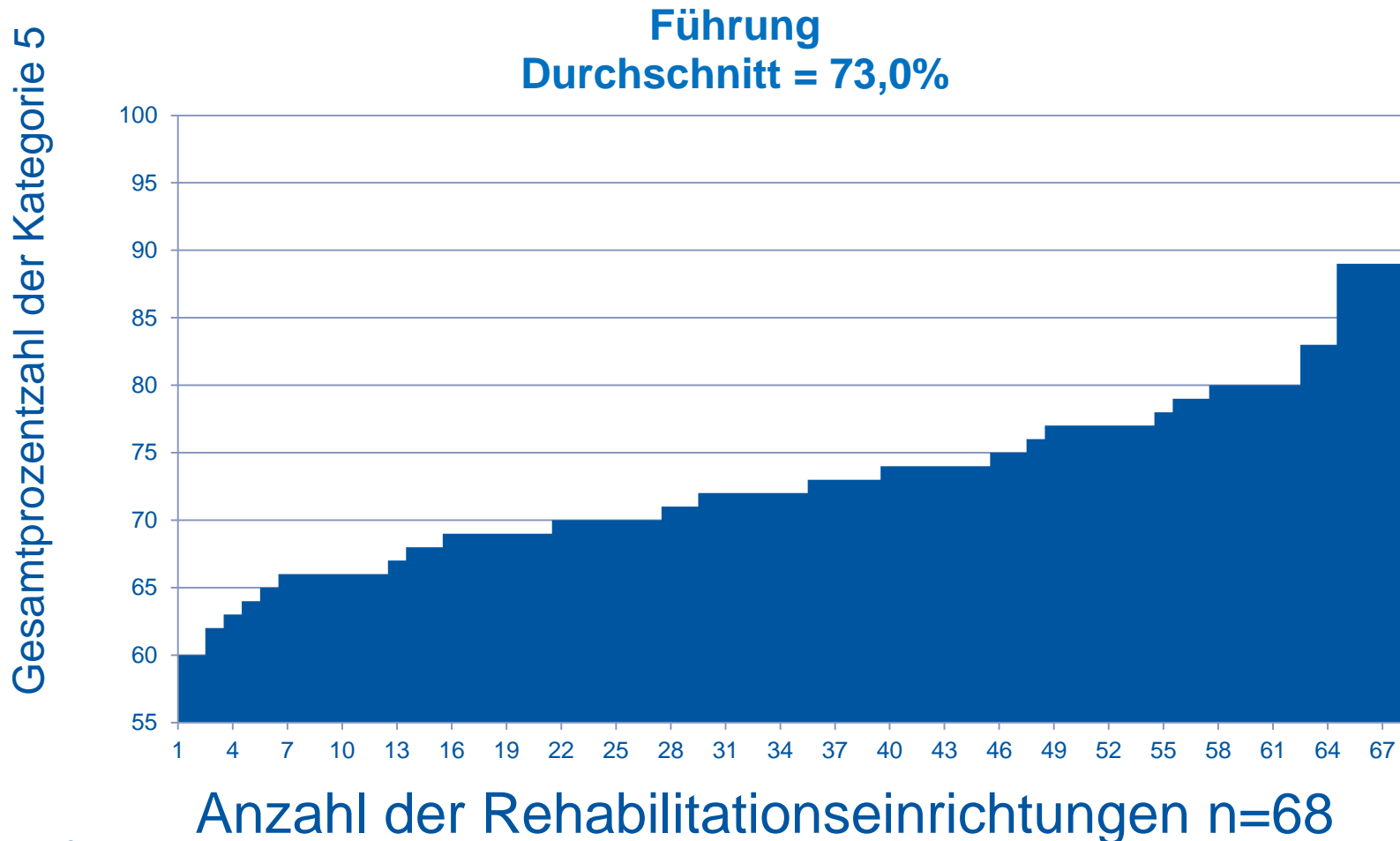
Anzahl der Rehabilitationseinrichtungen n=68

Zum KTQ-Verfahren Rehabilitation

Informationswesen
Durchschnitt = 71,7%

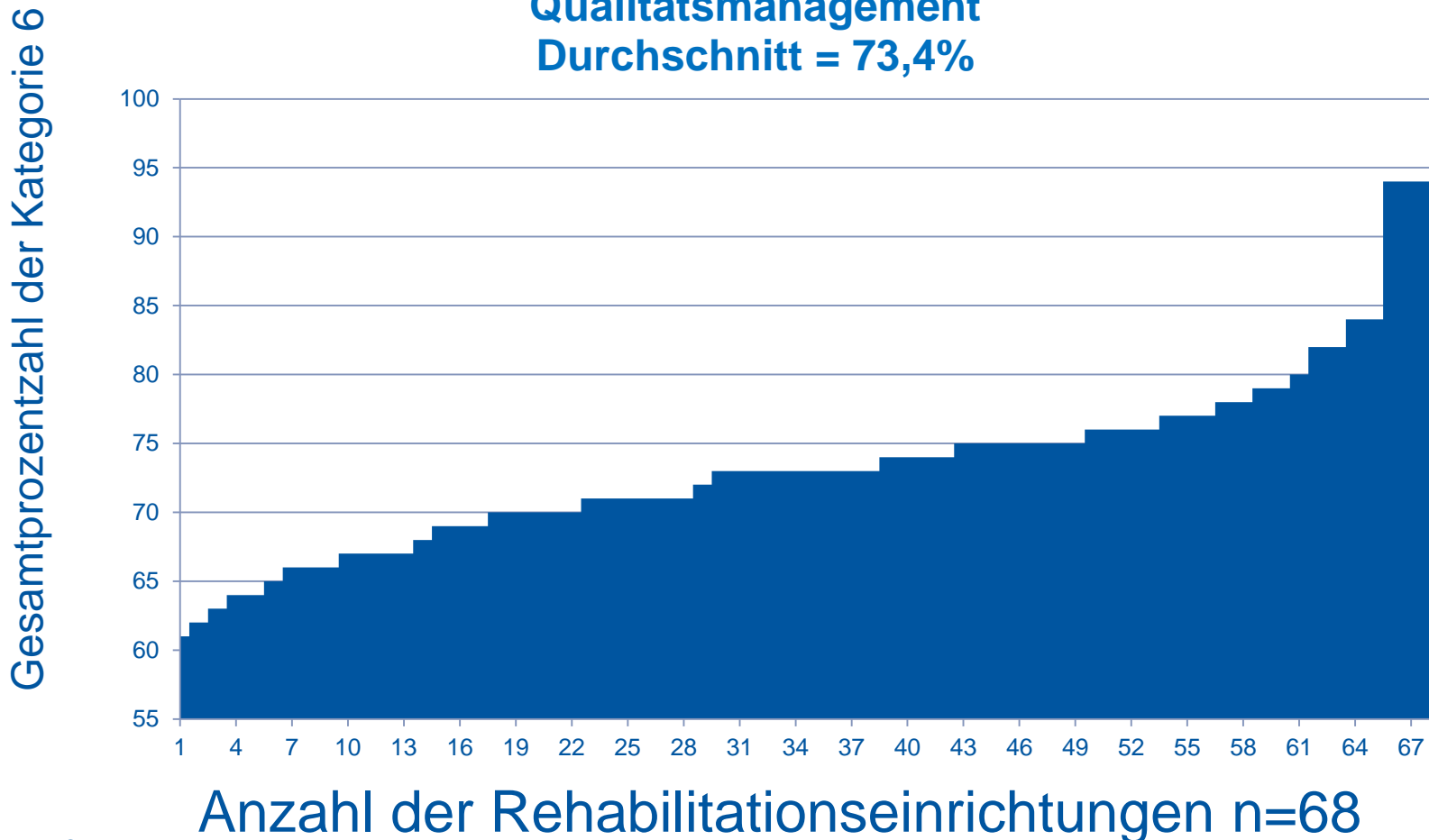


Zum KTQ-Verfahren Rehabilitation



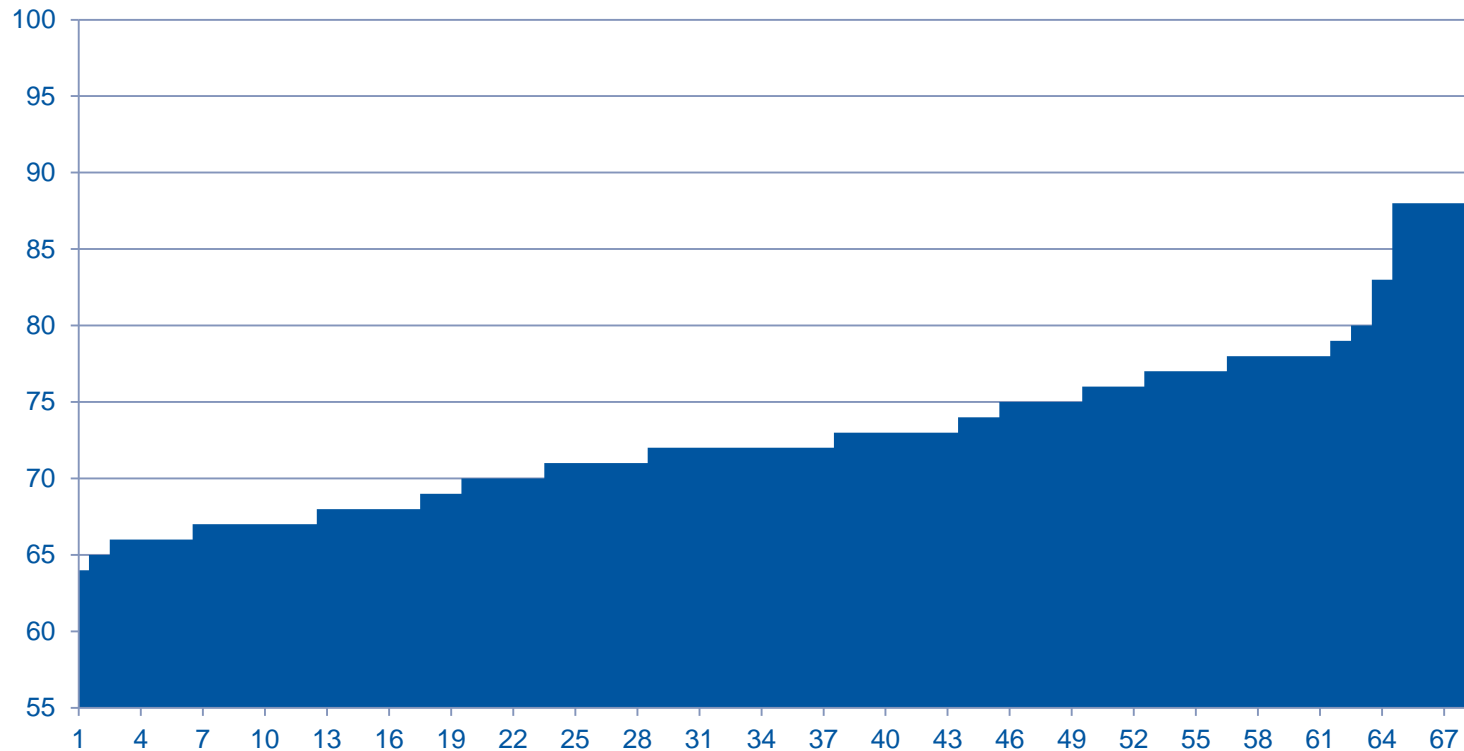
Zum KTQ-Verfahren Rehabilitation

**Qualitätsmanagement
Durchschnitt = 73,4%**



Zum KTQ-Verfahren Rehabilitation

**Gesamtprozentzahl
Durchschnitt = 73,0%**



Anzahl der Rehabilitationseinrichtungen n=68